

X40 series Setup Poster

P/N 39T2172

08/02/2005

Size : 11x13 inches

Color : 2 color job = ■ Process Black (This plate must be printed in PMS Process Black C)

■ Process Magenta (This plate must be printed in PMS 032cvc)

Font : IBM Fonts and Helvetica Neue Family

Material : 100 gsm gloss art paper (Use 100% recycled paper in only Japan.)

Blue line shows die-cut. DO NOT PRINT.

Please change the barcode No.

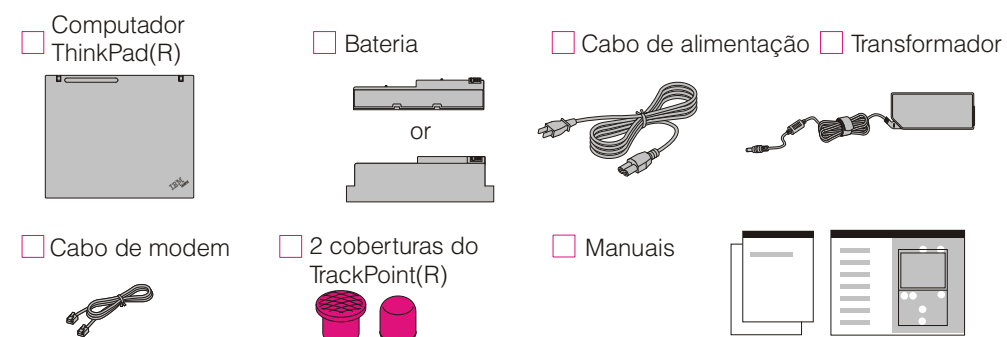
Please change the country name if the poster is printed in other than China.

ThinkPad

Instruções iniciais de instalação

Para mais informações, prima o botão Access IBM.

1 Retire os itens da embalagem:



* Para obter informações sobre itens não indicados, em falta ou danificados e sobre o CD de recuperação, consulte o verso.

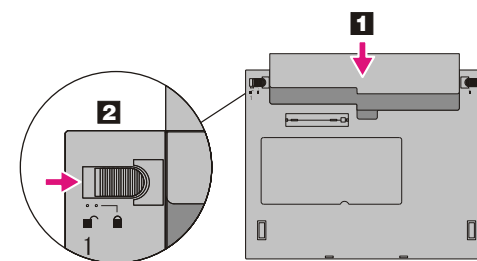
- Instruções de Instalação (esta folha)
- Manual de Assistência e Resolução de Problemas
- Outros suplementos ou folhetos

Nota: Antes de utilizar o computador, leia atentamente as informações sobre segurança no Manual de Assistência e Resolução de Problemas.

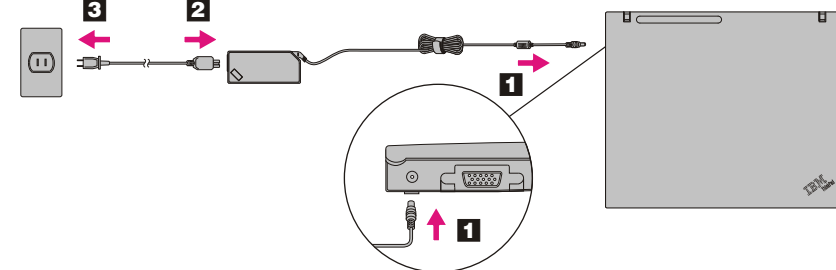
2 Instale a bateria:

A bateria está pronta a ser utilizada.

Nota: A bateria de alguns modelos pode ter um formato diferente.



3 Ligue o sistema:



4 Ligue a uma fonte de alimentação:



5 Aponte e faça clique, com o sistema de navegação TrackPoint(R):

Prima a cobertura do TrackPoint na direcção em que pretende deslocar o ponteiro. Os botões esquerdo e direito, abaixo da barra de espaços, funcionam de forma idêntica aos do rato.

6 Configure o sistema operativo, de acordo com as instruções apresentadas no ecrã:

Este procedimento demora alguns minutos e é possível que o computador seja reiniciado várias vezes.

7 Para mais informações, prima o botão Access IBM:



ThinkVantage™ Design

Antena sem fios UltraConnect(TM)

Posicionamento otimizado para alcance e desempenho

Fecho manual

Luz de teclado ThinkLight(R)

Ilumina o teclado para que possa trabalhar em ambientes com fraca iluminação.



Botões Volume e Silenciar



Controlo de rádio sem fios



Presentation Director

Mostre as suas apresentações ou utilize múltiplos monitores, de uma forma fácil.



EasyEject

Utilize para desacoplar e remover dispositivos ligados.



Controlo de luminosidade



Conector USB com alimentação

Utilize unidades ópticas USB sem um transformador em separado.

Teclas de navegação na Internet

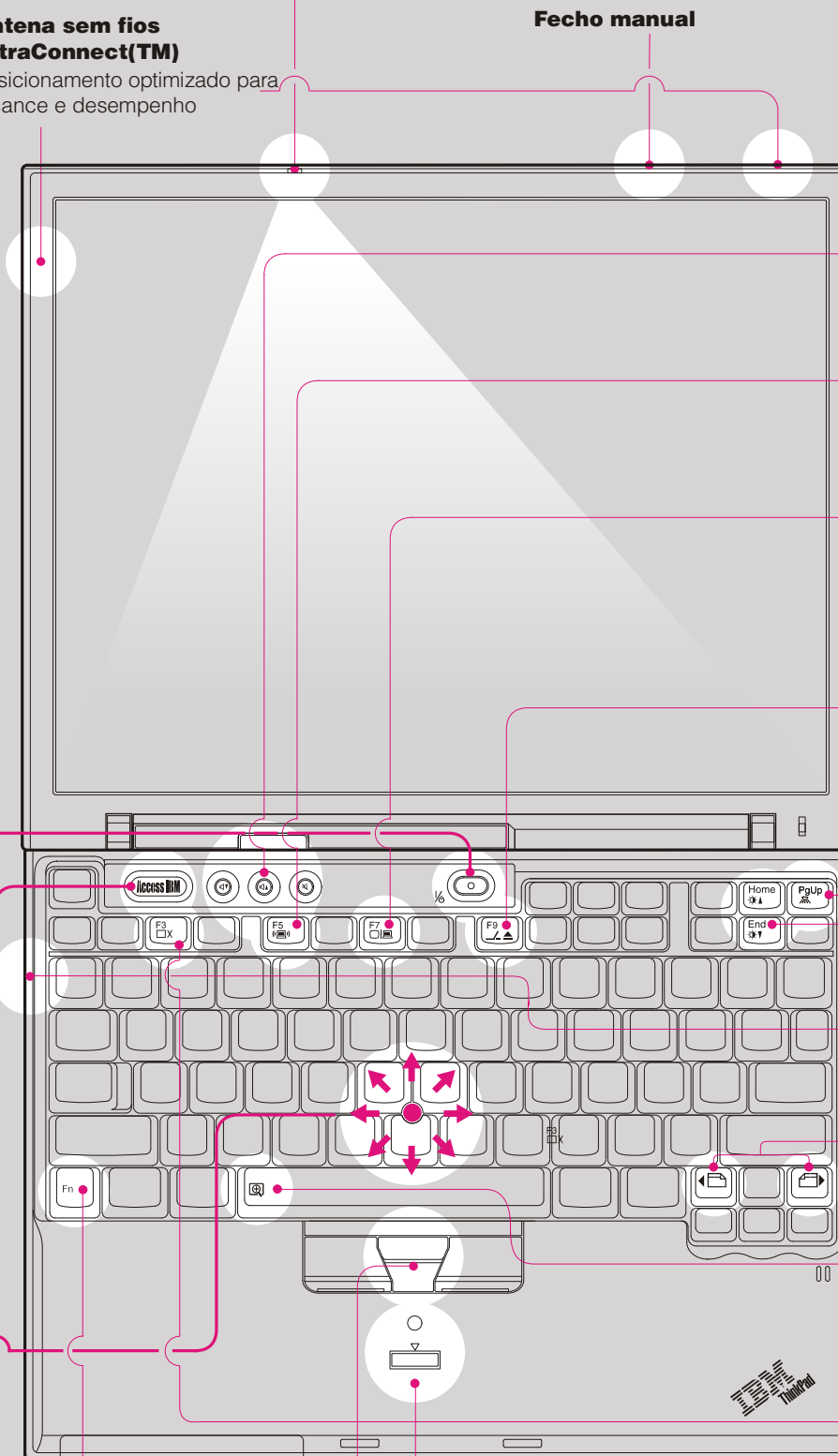
Retroceder e avançar no navegador da Web.

Lupa para ecrã completo

Amplia a totalidade do ecrã.



Gestão do Esquema de Energia



Tecla Fn

Utilizada em combinação com as teclas de ícones azuis para aceder a funções especiais do ThinkPad.

Botão central do TrackPoint

Para percorrer documentos ou ampliar uma área do ecrã.

Leitor de impressões digitais

Para um acesso simples e seguro, substitua as palavras-passe de início de sessão. Apenas modelos específicos.

P/N: 39T2172