

X40 series Setup Poster

P/N 39T2180

08/02/2005

Size : 11x13 inches

Color : 2 color job = ■ Process Black (This plate must be printed in PMS Process Black C)

■ Process Magenta (This plate must be printed in PMS 032cvc)

Font : IBM Fonts and Helvetica Neue Family

Material : 100 gsm gloss art paper (Use 100% recycled paper in only Japan.)

Blue line shows die-cut. DO NOT PRINT.

Please change the barcode No.

Please change the country name if the poster is printed in other than China.

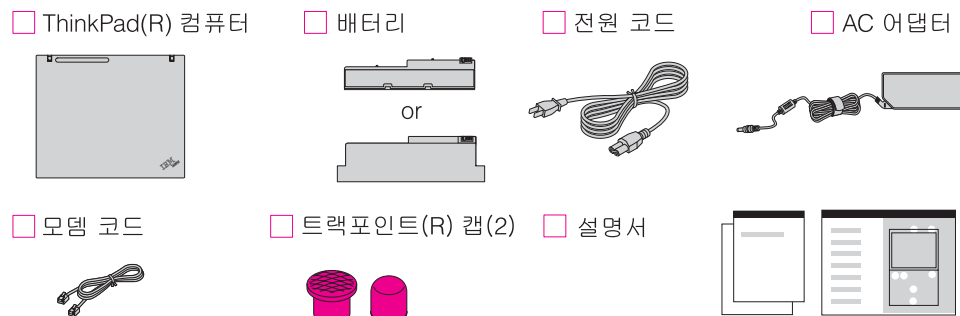
ThinkPad

설치 가이드

더 자세한 정보를 보려면 Access IBM 버튼을 누르십시오.



1 제품의 포장을 열고 내용물을 확인하십시오.



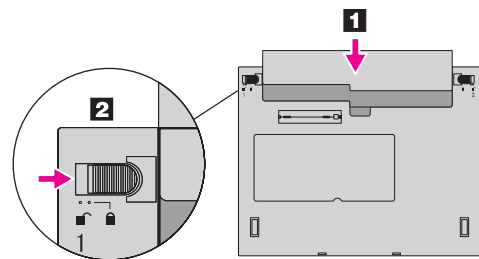
* 목록에 없거나, 누락되었거나, 손상된 부품 및 복구 CD에 관해서는 뒷면을 참고하십시오.

참고: 컴퓨터를 사용하기 전에 사용 설명서에 수록된 안전 관련 사항을 읽으십시오.

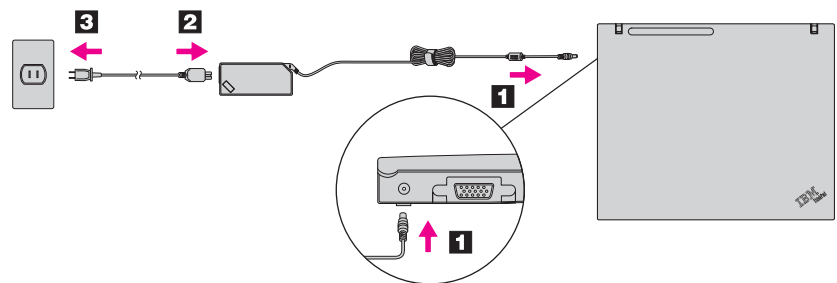
- 설치 가이드(본 인쇄물)
- 사용 설명서
- 기타 설명서 및 플라이어

2 배터리를 장착하십시오.

배터리는 장착 즉시 사용할 수 있습니다.
참고: 일부 모델의 경우, 배터리 모양이 다를 수 있습니다.



3 전원을 연결하십시오.



4 컴퓨터의 전원을 켜십시오.



5 트랙포인트(R) 네비게이션 시스템을 이용하여 포인터를 이동하거나 원하는 항목을 선택하십시오.

포인터를 움직이려면 트랙포인트 램을 손가락 끝으로 원하는 진행 방향으로 미십시오. 스페이스바 아래에 있는 오른쪽 및 왼쪽 버튼은 마우스의 오른쪽 및 왼쪽 버튼과 동일한 기능을 가집니다.

6 화면의 지시에 따라 운영 체제를 설정하십시오.

이 과정에는 수 분 정도의 시간이 소요됩니다. 과정이 진행되는 동안, 컴퓨터가 수 차례 다시 시작할 수 있습니다.

7 더 자세한 정보를 보려면 Access IBM 버튼을 누르십시오.



ThinkVantage™ Design

UltraConnect(TM)

무선 안테나
최적의 위치에 내장되어 있어 뛰어난 성능과 수신 거리를 자랑합니다.

한 손으로 조작할 수 있는 터치 방식의 래치

ThinkLight(R)

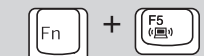
키보드 조명
컴퓨터 키보드를 밝게 비춰 주므로 어둠 속에서도 작업이 가능합니다.



볼륨 버튼과 음소거 버튼



무선 라디오 컨트롤



Presentation Director

간편하게 프리젠테이션을 진행하거나 다중 모니터를 사용할 수 있습니다.



EasyEject

컴퓨터의 도킹 해제와 주변 장치 제거를 간편하게 도와줍니다.



화면 밝기 조절



USB 전원 커넥터

별도의 전원 어댑터를 가지고 있지 않은 USB 광 드라이브를 연결하여 사용하십시오.

인터넷 검색 키

웹 브라우저의 앞으로/뒤로 버튼과 동일한 기능을 수행합니다.

Full Screen Magnifier

전체 화면을 확대합니다.



Manage Power Scheme



Fn 키

파란색 아이콘이 인쇄된 키와 함께 사용하면 ThinkPad 컴퓨터의 특수 기능을 수행할 수 있습니다.

트랙포인트 가운데 버튼

화면 상의 문서를 스크롤하거나 화면의 일부 영역을 확대하는데 사용됩니다.

지문 인식 장치

로그인 암호를 대체하여 간편하고 안전한 사용자 접속 환경을 제공합니다. 이 장치는 일부 모델에만 장착되어 있습니다.

P/N: 39T2180