

Lenovo 3000 N200 15.4-inch Setup Poster

P/N 41R6994

3/8/2007

Size : 11x14 inches

Color : 2 color job = ■ Process Black (This plate must be printed in PMS Process Black C)

■ Process Magenta (This plate must be printed in PMS 1375C)

Font : IBM Fonts and Helvetica Neue Family

Material : 100 gsm gloss art paper (Use 100% recycled paper in only Japan.)

Blue line shows die-cut. DO NOT PRINT.

Please change the barcode No.

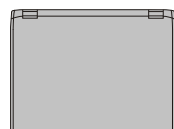
Please change the country name if the poster is printed in other than China.

Lenovo 3000

lenovo

Raspakujte

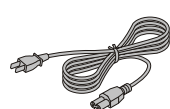
Računar Lenovo 3000



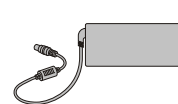
Baterija



Kabl za napajanje



Ispravljač



Uputstva



- Instrukcije za podešavanje (ovaj letak)
- Uputstvo za bezbednost i garanciju
- Uputstvo za servis i rešavanje problema
- Ostali dodaci ili leci

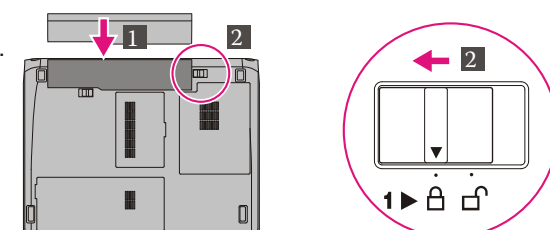
Na poleđini ćete pronaći napomenu o diskovima za oporavak i o delovima koji nisu navedeni, fale ili su oštećeni.

Osnovne instrukcije za podešavanje

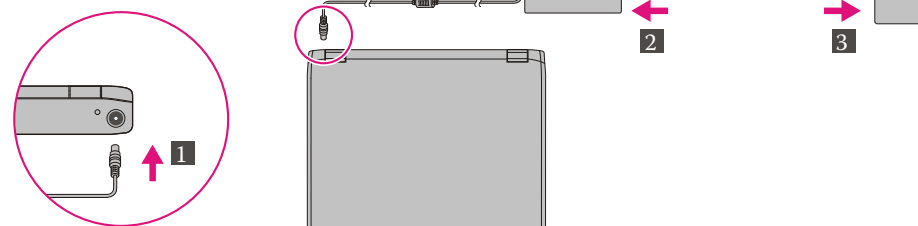


Pre korišćenja računara pročitajte sigurnosne napomene i važne savete koji se nalaze u isporučenim uputstvima.

- 1** Instalirajte bateriju:
Baterija je spremna za upotrebu.



- 2** Povežite napajanje:



- 3** Uključite napajanje:



- 4** "Pokaži i klikni" pomoću dodirne table:
Pomerajte prst po dodirnoj tabli u pravcu u kojem želite da pomerite pokazivač. Dodirna tabla i levo i desno dugme u dnu tastature imaju funkciju miša.

- 5** Konfigurirajte operativni sistem prateći instrukcije na ekranu:
Ovaj radni proces traje nekoliko minuta.

- 6** Za detaljne informacije pritisnite dugme Lenovo CareSM:



- 1** Ugrađena kamera*
*Samo određeni modeli.

- 2** Antene za bežični LAN
(glavna i sporedna)

- 2a** Antena za bežični LAN (treća)*
*Samo određeni modeli.

- 3** Jednostruka brava

- 4** Dugmad za jačinu i isključivanje zvuka



- 5** Dugme za uključivanje



- 6** Dugme Lenovo Care

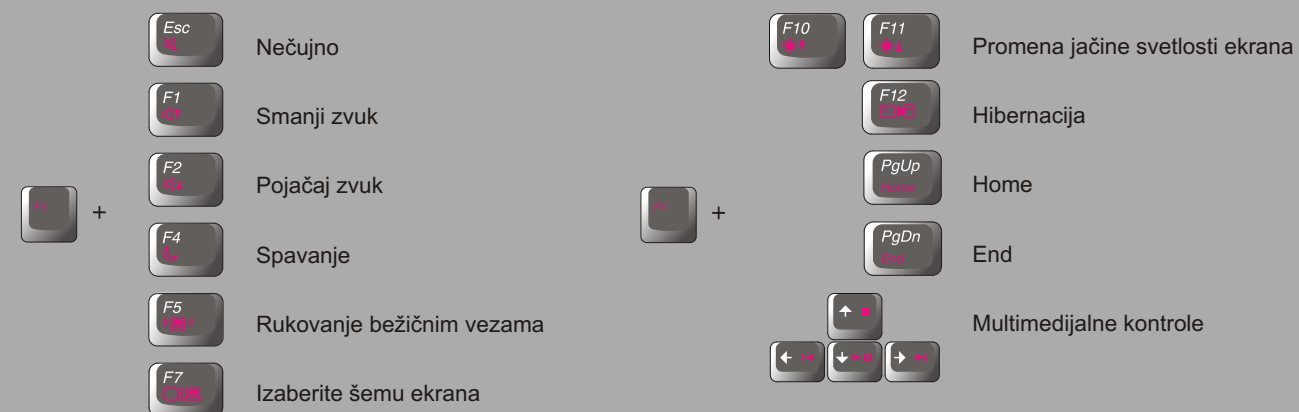


- 7** Prekidač bežičnog radija



- 8** Čitač otiska prsta*
*Samo određeni modeli.

- 9** Fn taster
Koristite u kombinaciji sa ostalim tasterima da pokrenete specijalne funkcije.



P/N:41R6994

Lenovo 3000 N200 15.4-inch Setup Poster

P/N 41R6994

3/8/2007

Size : 11x14 inches

Color : 2 color job = ■ Process Black (This plate must be printed in PMS Process Black C)

■ Process Magenta (This plate must be printed in PMS 1375C)

Font : IBM Fonts and Helvetica Neue Family

Material : 100 gsm gloss art paper (Use 100% recycled paper in only Japan.)

Blue line shows die-cut. DO NOT PRINT.

Please change the barcode No.

Please change the country name if the poster is printed in other than China.

Lenovo 3000

Za više informacija o Lenovo tehnologiji i drugim elementima, pritiskom na Lenovo Care dugme otvorite Lenovo Care.



Lenovo Care

Lenovo Care je izvor informacija i alata koji pomažu postavljanje, razumevanje, održavanje i nadogradnju računara.



Access Connections™

Access Connections omogućuje jednostavan prelaz između žičanog i bežičnog okruženja a istovremeno automatski rukuje sigurnosnim postavkama, štampačima, početnim stranicama i drugim postavkama koje su zavisne od lokacije.



Upravljač prezentacijama

Upravljač prezentacijama doprinosi samouverenju u planiranju i održavanju prezentacija, čak i ako ste daleko od kancelarije.



Rescue and Recovery™

Rescue and Recovery uključuje set alata za oporavak koji pomažu brzu dijagnozu, dobijanje pomoći i oporavak od pada sistema čak i u slučaju kada glavni operativni sistem ne može da se pokrene, ili ne možete da dobijete tim za podršku.



Centar za poruke

Centar za poruke prikazuje informativne poruke o pomoćnom softveru koji je bio prethodno instaliran na računaru. Centar za poruke takođe javlja i pojavu novih raspoloživih ažuriranja pomoću kojih možete aktualizirati stanje računara.



Centar za pomoć

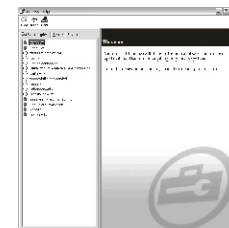
Centar za pomoć je internet interfejs za uputstvo za upotrebu, sistemske alate, usluge i Lenovo veb stranice.

Za više detalja, pritisnite dugme Lenovo Care:



Korišćenje Pristupa ka pomoći (onlajn uputstva) i isporučenih uputstava

Da pronađete detaljne informacije o računaru, pokrenite Pristup ka pomoći, pogledajte Uputstvo za bezbednost i garanciju ili Uputstvo za servis i rešavanje problema.

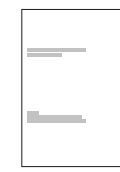


Pristup ka pomoći

Pristup ka pomoći je opsežno onlajn uputstvo koje pruža odgovore na većinu pitanja o računaru, pomaže u konfiguraciji prethodno instaliranih funkcija i alata, ili u rešavanju problema.

Da otvorite Pristup ka pomoći, uradite jednu od sledećih stvari:

- Pritisnite dugme Lenovo Care. U meniju Brze veze u Lenovo Care, kliknite na "Pristup ka onlajn pomoći."
- Kliknite na Start, pomerite pokazivač na Svi programi; zatim na Lenovo Care. Kliknite na Pristup ka pomoći.



Uputstvo za bezbednost i garanciju

- Važne sigurnosne informacije
- Radno okruženje i druge važne napomene
- Informacije o garanciji



Uputstvo za servis i rešavanje problema

- Uvod u druge izvore informacija
- Važni saveti za održavanje računara
- Dijagnostika i rešavanje problema
- Opcije oporavka
- Pomoć i servis
- Garancijske informacije za računar

* Dodatne napomene o otvaranju paketa:

- 1) Neki modeli mogu imati elemente koji nisu navedeni.
- 2) Ako bilo koji element nedostaje ili je oštećen, obratite se preprodavcu na mestu kupovine.
- 3) Isporučeni hard disk sadrži sav softver potreban za oporavak na fabrički instalirane programe i aplikacije, što uklanja potrebu za diskovima za oporavak. Za više informacija, pogledajte "Opcije oporavka" u Uputstvu za servis i rešavanje problema.

© Copyright Lenovo 2007.
Sva prava zadržana.

Sledeće su zaštitni žigovi kompanije Lenovo u Sjedinjenim Američkim Državama, drugim državama, ili u oba:

Lenovo
Lenovo Care
Access Connections
Rescue and Recovery

Printed in China

