

# R60 Series Setup Poster

P/N 41W3018

2/10/2006

Size : 11x14 inches

Color : 2 color job

■ Process Black (This plate must be printed in PMS Process Black C)

■ Process Magenta (This plate must be printed in PMS 032cvc)

Font : IBM Fonts and Helvetica Neue Family

Material : 100 gsm gloss art paper (Use 100% recycled paper in only Japan. )

Blue line shows die-cut. DO NOT PRINT.

Please change the barcode No.

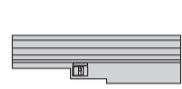
Please change the country name if the poster is printed in other than China.

## ThinkPad



### Tuotepa

- ThinkPad-tietokone □ Akku □ Verkkojohto □ Verkkolaite



- 2 TrackPoint-tapin varapäättä

- Käyttöoppaat



- Asennusohjeet (tämä lehtinen)
- Safety and Warranty Guide
- Käyttö ja vianmääritys -julkaisu
- Muut liitteet tai lehtiset

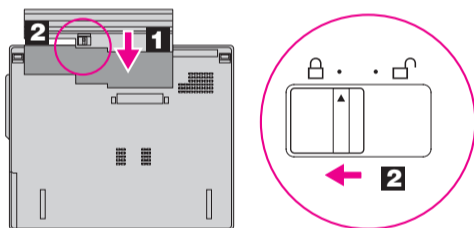
Luettelosta tai pakkauksesta puuttuvista tai vahingoittuneista osista ja elvytys-CD-tietolevystä on lisätietoja kääntöpuolella.

### Asennusohjeet

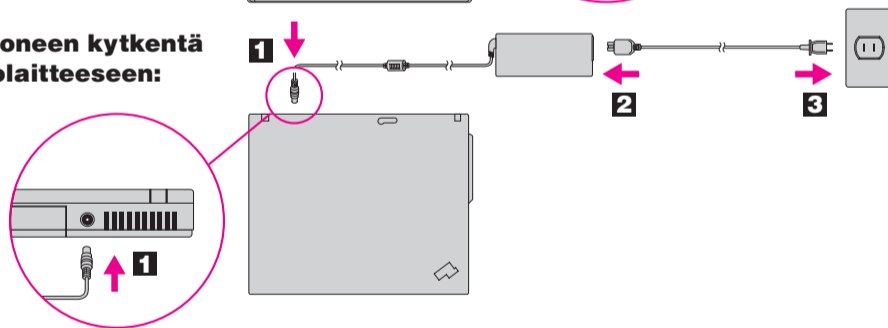


Lue mukana toimitetuissa oppaissa olevat turvaohjeet ja tärkeät vihjeet ennen tietokoneen käyttöä.

- 1 Akun asennus:**  
Akku on käyttövalmis.



- 2 Tietokoneen kytkentä verkkolaitteeseen:**



- 3 Virran kytkentä:**



- 4 UltraNav-paikannuslaitteen käyttö (osoittaminen ja napsautus):**

Paina TrackPoint-paikannuslaitteen tappia tai liikuta sormeasi Touch Pad -paikannuslevyn yli siihen suuntaan, johon haluat siirtää osoitinta. Välinäppäimen ja paikannuslevyn alapuolella olevat vasen ja oikea painike toimivat hiiren painikkeiden tavoin. Joissakin malleissa saattaa olla vain TrackPoint-paikannuslaite.

- 5 Käyttöjärjestelmän asetusten määrittäminen näyttöön tulevien ohjeiden avulla**  
Tämä prosessi kestää useita minutteja, ja tietokone saattaa käynnistyä sen aikana useasti uudelleen.

- 6 Saat lisätietoja painamalla ThinkVantage-painiketta.**



## ThinkVantageDesign

- 1 UltraConnect-lähiverkkoantenni**

- 2 ThinkLight-näppäimistövalo**

- 3 Yhdellä kädellä käytettävä salpa**

- 4 Langattoman suuralueverkkoyhteyden antenni\***

\*Vain joissakin malleissa.

- 5 Äänenvoimakkuuden säätö- ja vaimennuspainikkeet**



- 6 Virtapainike**



- 7 ThinkVantage-painike**



- 8 WWW-selaimen eteenpäin- ja taaksepäin-näppäimet**



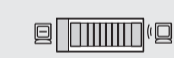
- 9 Sormenjälkitunnistin\***

\*Vain joissakin malleissa.

- 10 TrackPoint-keskipainike**



- 11 Langattoman yhteyden kytkin\***



- 12 Fn-näppäin**

ThinkPad-erityis toimintojen käyttöönotto (käytetään yhdessä muiden näppäinten kanssa)

	Tietokoneen lukitus		Lepotilaan siirtyminen
	Akku ja virran hallinta		ThinkLight-näppäimistövalon virtakytkin
	Valmiustilaan siirtyminen		Multimedianaippäimet
	Verkkoyhteyksien hallinta		Näytön kirkkouden säätö
	Näytön asetusten muutto		Näytön kohteiden suurennus
	Syöttölaitteen asetusten muutto		
	Ulkoisten laitteiden hallinta		

Osanumero: 41W3018

# R60 Series Setup Poster

P/N 41W3018

2/10/2006

Size : 11x14 inches

Color : 2 color job

■ Process Black (This plate must be printed in PMS Process Black C)

■ Process Magenta (This plate must be printed in PMS 032cvc)

Font : IBM Fonts and Helvetica Neue Family

Please change the country name if the poster is printed in other than China.

Material : 100 gsm gloss art paper (Use 100% recycled paper in only Japan. )

Blue line shows die-cut. DO NOT PRINT.

Please change the barcode No.

## ThinkVantage Technologies

ThinkVantage Productivity Center -ohjelma alkaa, kun painat näppäimistön ThinkVantage-painiketta. Saat lisätietoja ThinkVantage-tekniikoista ja muista aiheista valitsemalla Productivity Center -valikosta Ohje ja tuki -vaihtoehdon, valitsemalla ohjeaiheen ja kirjoittamalla haluamasi hakusanan hakutoiminnon avainsanakenntään.



### Productivity Center -ohjelma

Productivity Center -ohjelman avulla löydät helposti tietoja ja työkaluja, joiden avulla voit ottaa ThinkPad-tietokoneen käyttöön ja ylläpitää sitä sekä opit ymmärtämään paremmin tietokoneen toimintaa ja tehostamaan sen käyttöä.



### Access Connections -ohjelma

Access Connections -ohjelman avulla voit vaihtaa saumattomasti kiinteästä langattomaan verkkoon ja takaisin siten, että järjestelmä muuttaa automaattisesti suojausasetukset, tulostimen ja kotisivun asetukset sekä muut sijaintikohtaiset asetukset.



### Client Security Solution -ohjelma

Tämä ainutlaatuinen laitteiston ja ohjelmiston yhdistelmä auttaa suojaamaan tietoja, mukaan lukien tärkeät suojaustiedot, kuten salasanat, salausavaimet ja elektroniset tunnisteet, sekä suojaamaan laitetta luvattomalta tietojen käytöltä.



### Rescue and Recovery -ohjelma

Rescue and Recovery -työtila sisältää elvytystyökaluja, joiden avulla voit tehdä vianmäärityksen, etsiä ohjeita ja palauttaa tiedot nopeasti järjestelmän häiriöiden jälkeen, vaikka ensisijainen käyttöjärjestelmä ei käynnistyisi etkä saisi yhteyttä tekniseen tukeen.



### System Migration Assistant (SMA) -ohjelma

System Migration Assistant -ohjelman avulla voit ottaa tietokoneen käyttöön siirtämällä tutut asetukset ja tallennetut tiedot vanhasta tietokoneesta uuteen nopeasti ja luotettavasti.



### Järjestelmän päivitys

Järjestelmän päivitys noutaa ThinkPad-tietokoneeseen Lenovon uusia ohjelmia, ajureita ja BIOS-päivityksiä.

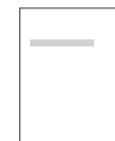
ThinkVantage

Saat lisätietoja painamalla ThinkVantage-painiketta:



## Laitteen mukana toimitettujen käyttöoppaiden ja Help Center -toiminnon (käytönaikaisen ohjeen) käyttö

Lisätietoja ThinkPad-tietokoneesta on Safety and Warranty Guide- ja Käyttö ja vianmääritys -julkaisussa sekä Help Center -toiminnossa.



Safety and Warranty Guide  
(turvaohjeet ja takuutiedot)



Käyttö ja vianmääritys -julkaisu

### Safety and Warranty Guide (turvaohjeet ja takuutiedot)

-Tärkeitä turvaohjeita  
-Takuutietoja

### Käyttö ja vianmääritys

-Muita tietolähteitä  
-Tärkeitä vihjeitä tietokoneen hoitoon  
-Vianmääritys  
-Elvytysvaihtoehdot  
-Tuki- ja huoltopalvelut  
-Tietokoneen takuutiedot



### Help Center -toiminto

Voit aloittaa Help Center -toiminnon painamalla ThinkVantage-painiketta, valitsemalla Productivity Center -valikosta Ohje ja tuki -vaihtoehdon ja valitsemalla haluamasi ohjeaiheen.



### Tietoja tietokoneesta

-Järjestelmän ominaisuuksien käyttö  
-Kokoonpanon määrittäminen  
-Suojaus ja elvytys  
-Nouto ja päivitys  
-Laitteiston päivitys



### Ohjeiden ja tuen saanti

-Viiteaineiston tarkastelu  
-Tukitietojen paikannus  
-Häiriöiden selvitys  
-Nouto ja päivitys  
-Neuvojen pyytäminen



### Muiden palvelujen selaus

-Tietoja virtaa säästävästä käyttötavoista  
-Innovatiiviset ThinkVantage-ratkaisut  
-Tietokoneen lisävarusteet  
-ThinkPad-käyttäjäjyhteisö  
-Työpöydän mukautus  
-Palvelut tietokoneelle

\* Pakkauksen sisältöön liittyviä lisätietoja:

- 1) Joidenkin mallien pakkauksiin voi sisältyä osia, joita ei ole luettelossa.
- 2) Jos jokin osa puuttuu tai on vahingoittunut, ota yhteys tuotteen myyjään.
- 3) Kaikki esiasennettujen tiedostojen ja sovellusten palautukseen tarvittavat tiedot ovat kiintolevyssä, joten elvytys-CD-tietolevyä ei tarvita. Lisätietoja on Käyttö ja vianmääritys -julkaisun esiasennettujen ohjelmistojen elvytyksestä kertovassa osassa.

© Copyright Lenovo 2006.  
Kaikki oikeudet pidätetään.

ThinkPad on Lenovon rekisteröity tavaramerkki.

Printed in China

For Barcode Position Only