

# ThinkPad®



## Paketin içindekiler:

- ThinkPad(R) bilgisayar
  - Pil takımı
  - Güç kablosu
  - AC bağdaştırıcısı
  - 2 TrackPoint(R) başlığı
  - Kılavuzlar
- Kuruluş Yönergeleri (bu sayfa)  
- Güvenlik ve Garanti Kılavuzu  
- Dizüstü Bilgisayar Tanıtma ve Kullanma Kılavuzu  
- Diğer ekler ya da broşürler

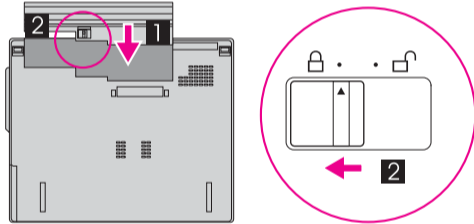
Listede yer almayan, eksik ya da hasarlı öğeler ve kurtarma CD'si için arka sayfaya bakın.

## İlk Kuruluş

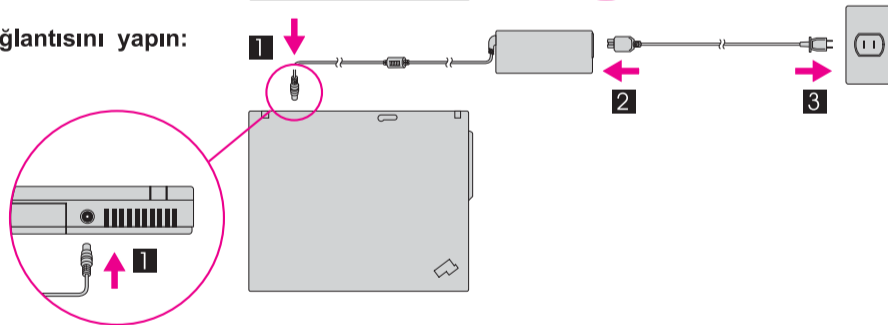


Bilgisayarınızı kullanmadan önce ürünle birlikte gönderilen kılavuzlardaki güvenlik notlarını ve önemli ipuçlarını okuyun.

- 1** Pil takımını yerleştirin:  
Pilinizi kullanıma hazırlandırın.



- 2** Güç bağlantısını yapın:



- 3** Gücü açın:



- 4** UltraNav(TM) Multi-pointing Navigation System ile işaretleyin ve tıklatın:  
TrackPoint başlığını bastırın ya da dokunmaya duyarlı tablet üzerinde, işaretçiyi taşımak istediğiniz yönde hareket edin. Boşluk çubuğunun altındaki sol ve sağ düğmeler ve dokunmaya duyarlı tablet, fare düğmeleri gibi çalışır. Bazı modellerde yalnızca TrackPoint bulunur.

- 5** Ekrandaki yönergeleri izleyerek İşletim Sisteminizi yapılandırın:  
Bu işlem birkaç dakika sürebilir, bilgisayarınız birkaç kez yeniden başlatılabilir.

- 6** Daha ayrıntılı bilgi için ThinkVantage düğmesine basın.



## ThinkVantage™ Design

- 1** UltraConnect(TM) kablosuz LAN anteni

- 2** ThinkLight(R) klavye ışığı

- 3** Tek elle açılabilen mandal

- 4** Kablosuz WAN anteni\*  
\*Yalnızca bazı modellerde.

- 5** Ses ve sessiz düğmeleri



- 6** Açma/kapama düğmesi



- 7** ThinkVantage düğmesi



- 8** Web tarayıcısı ileri ve geri düğmeleri



- 9** Parmak izi okuyucusu\*  
\*Yalnızca bazı modellerde.

- 10** TrackPoint orta düğmesi

- 11** Kablosuz radyo düğmesi\*  
\*Yalnızca bazı modellerde.



- 12** Fn tuşu

Özel ThinkPad işlevlerine erişmek için başka tuşlarla birlikte kullanın.

- F2 Bilgisayarınızı kilitleyin

- F3 Pili ve gücü yönetin

- F4 Bekleme kipine geçin

- F5 Ağ bağlantılarını yönetin

- F7 Görüntü birimi ayarlarını değiştirin

- F8 Giriş aygıtı ayarlarını değiştirin

- F9 Dış aygıtları yönetin

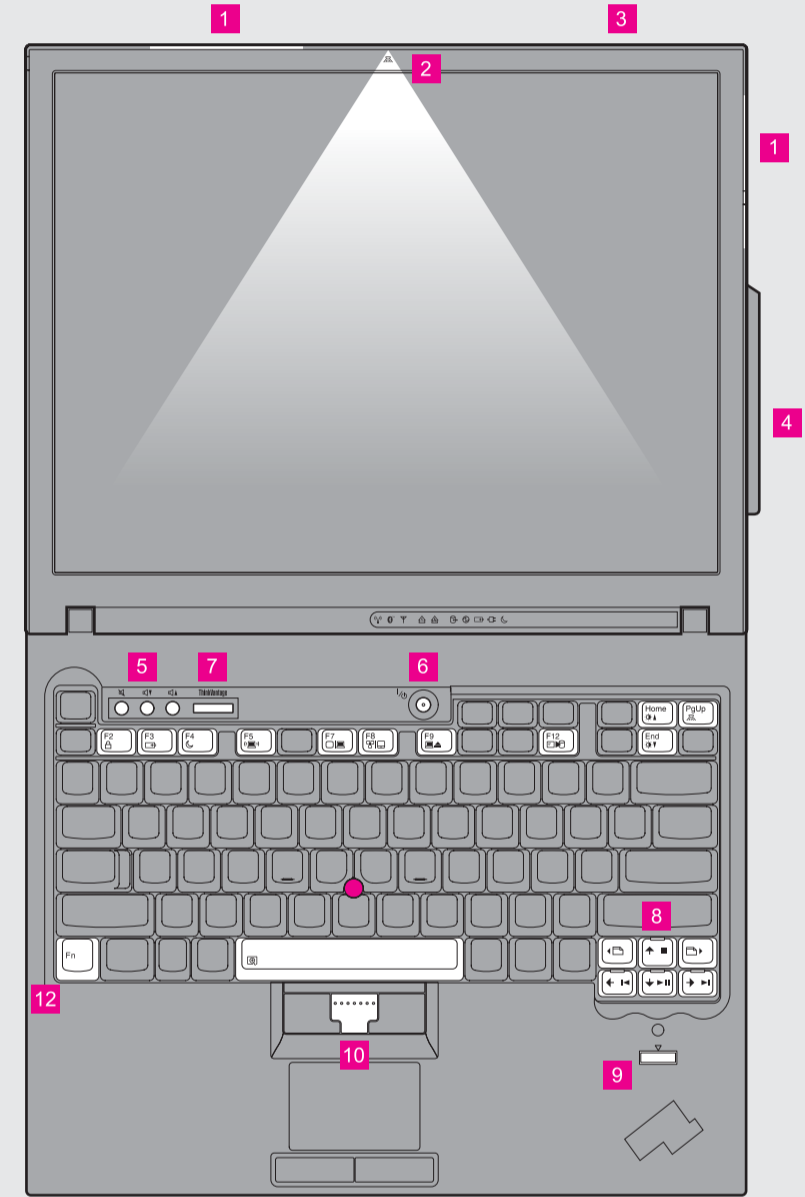
- F12 Uyku kipine geçin

- PgUp ThinkLight açık/kapalı

- Fn + Çoklu ortam denetimleri

- Home Görüntü parlaklığını değiştirin

- End Ekran içeriğini büyütün



## ThinkVantage Technologies

Klavyenizdeki ThinkVantage düğmesine basarak ThinkVantage Productivity Center olanağını açabilirsiniz. ThinkVantage teknolojileri ve diğer konular hakkında bilgi edinmek için, Productivity Center'de "Help and support" ögesini seçin ve anahtar sözcük arama alanına bir sözcük girin.



### Productivity Center

Productivity Center sizi, ThinkPad bilgisayarınızı kurmaya, öğrenmeye, geliştirmeye ve bilgisayarınızın bakımını yapmaya yardımcı olacak bilgilerin ve araçların bulunduğu bir kaynağa yönlendirir.



### Access Connections

Access Connections, kablolu ve kablosuz ortamlar arasında kesintisiz bir şekilde geçiş yapmanızın yanı sıra, güvenlik ayarlarını, yazıcıları, ana sayfayı ve yerel ayarları otomatik olarak yönetmenize olanak tanır.



### Client Security Solution

Bu eşsiz donanım ve yazılım bileşimi, parolalar, şifreleme anahtarları ve elektronik kimlik bilgileri gibi çok önemli güvenlik bilgileri dahil, verilerinizin korunmasına yardımcı olur, verilerinize izinsiz erişilmesini önler.



### Rescue and Recovery

Rescue and Recovery, birincil işletim sistemi önyüklenemediğinde ve destek ekibine ulaşamadığınızda bile sistem çökmelerini en kısa sürede tanılamaya, yardım almanıza ve kurtarma işlemleri gerçekleştirmenize yardımcı olacak çeşitli kurtarma araçları içerir.



### System Migration Assistant

System Migration Assistant, verilerinizi yeni bilgisayarınıza hızla ve doğru olarak geçirerek size işletim desteği sağlar.



### System Update

System Update, ThinkPad bilgisayarınızda kullanabileceğiniz yeni Lenovo yazılımlarını, sürücülerini ve BIOS programını yükler.

Daha fazla bilgi için ThinkVantage düğmesine basın:

ThinkVantage



## Ürünle birlikte gönderilen kılavuzların ve Help Center'ın (çevrimiçi elkitabı) kullanılması

ThinkPad bilgisayarınıza ilişkin ayrıntılı bilgi almak için, Güvenlik ve Garanti Kılavuzu ve Dizüstü Bilgisayar Tanıtma ve Kullanma Kılavuzu adlı yayınlara bakın ya da Help Center'ı açın.



### Güvenlik ve Garanti Kılavuzu

#### Güvenlik ve Garanti Kılavuzu

- Önemli güvenlik bilgileri
- Garanti bilgileri



### Dizüstü Bilgisayar Tanıtma ve Kullanma Kılavuzu

#### Dizüstü Bilgisayar Tanıtma ve Kullanma Kılavuzu

- Diğer bilgi kaynaklarına giriş
- Bilgisayarınızın bakımına ilişkin ipuçları
- Tanılama ve sorun giderme
- Kurtarma seçenekleri
- Yardım ve Hizmet



### Help Center

Help Center'ı açmak için, ThinkVantage düğmesine basın ve Productivity Center içindeki "Help and support" alanında bir konu başlığı seçin.



#### Bilgisayarınıza ilişkin bilgi edinin

- Sistem özelliklerini kullanma
- Yapılandırma
- Koruma ve kurtarma
- Yükleme ve büyütme



#### Yardım ve destek alın

- Başvuruları görüntüleme
- Destek bilgilerine erişim
- Sorunları tanılama
- Yükleme ve büyütme
- Bir uzmana danışma



#### Diğer önerilere göz atın

- Bilgisayarınızda günlük işlemlerin nasıl gerçekleştirileceğini öğrenin
- Yenilikçi ThinkVantage çözümleri
- Bilgisayarınıza ilişkin aksamlar
- ThinkPad kullanıcıları topluluğu
- Masanız için yeni görünüm
- Bilgisayarınıza ilişkin hizmetler

\*Paket içeriğiyle ilgili ek notlar:

- 1) Bazı modellerde listede yer almayan öğeler bulunabilir.
- 2) Eksik ya da hasarlı bir öğe varsa, lütfen ürünü satın aldığınız yere başvurun.
- 3) Fabrikada kurulmuş dosyaları ve uygulamaları kurtarmanız için gereken her şey sabit diskinizde olduğundan kurtarma CD'sine gerek duymazsınız. Ek bilgi için Dizüstü Bilgisayar Tanıtma ve Kullanma Kılavuzu'ndaki "Önceden Kurulmuş Yazılımların Kurtarılması" başlıklı bölüme bakın.

©Copyright Lenovo 2006.

Her hakkı saklıdır.

ThinkPad, Lenovo'nun tescilli ticari markasıdır.

Printed in China

For Barcode Position Only