

Lenovo 3000 V100 - Installationsposter

P/N 41W3474

3/31/2006

Size : 11x14 inches

Color : 2 color job = Process Black (This plate must be printed in PMS Process Black C)

Process Magenta (Thin plate must be printed in PMS 1375C)@

Font : IBM Fonts and Helvetica Neue Family

Material : 100 gsm gloss art paper (Use 100% recycled paper in only Japan.)

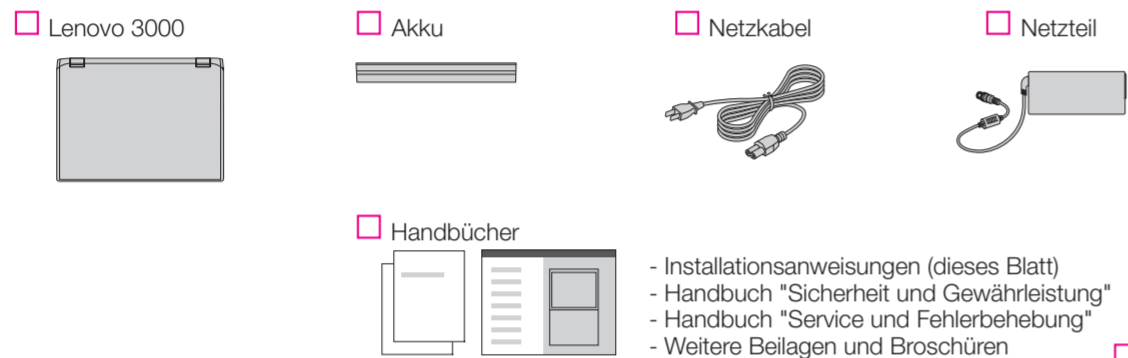
Blue line shows die-cut. DO NOT PRINT.

Please change the barcode No.

Please change the country name if the poster is printed in other than China.

Lenovo 3000

Packen Sie Ihren Computer aus:



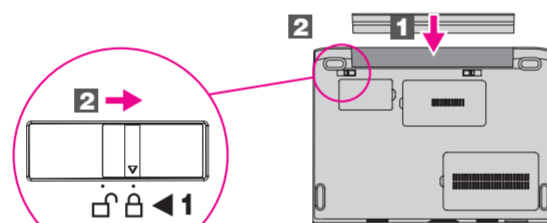
Informationen zu fehlenden oder beschädigten Teilen und zur Wiederherstellungs-CD - siehe Rückseite.

Anweisungen für die Erstkonfiguration

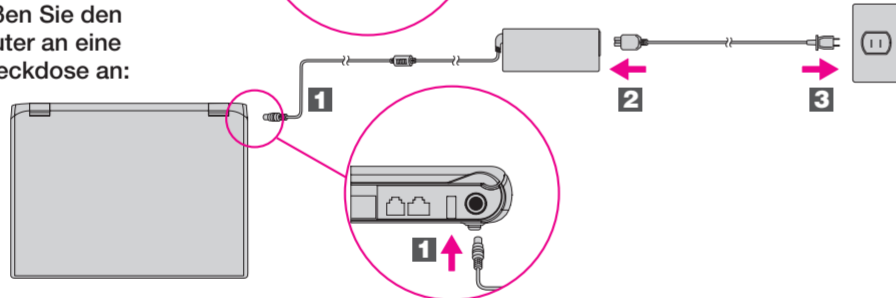


Lesen Sie die Sicherheitshinweise und weitere wichtige Hinweise in den Handbüchern zu Ihrem Computer, bevor Sie ihn verwenden.

- 1** Installieren Sie den Akku:
Der Akku ist funktionsbereit.



- 2** Schließen Sie den Computer an eine Netzsteckdose an:



- 3** Schalten Sie den Computer ein:



- 4** So verwenden Sie das TouchPad:
Bewegen Sie einen Finger in die Richtung über das TouchPad, in die Sie den Zeiger bewegen möchten. Die linke und die rechte Taste unterhalb der Leertaste und des TouchPads funktionieren wie die rechte und die linke Maustaste.

- 5** Konfigurieren Sie das Betriebssystem gemäß den angezeigten Anweisungen:
Dieser Prozess kann einige Minuten dauern. Ihr Computer wird dabei mehrmals erneut gestartet.

- 6** Drücken Sie die Taste "Lenovo Care™", um weitere Informationen anzuzeigen:



- 1** Antennen für drahtloses LAN

- 2** Integrierte Kamera*
*Nur bei bestimmten Modellen.

- 3** Betriebsspannungsschalter



- 4** Taste "Lenovo Care"



- 5** Taste "InstantON"
Multimedia-Anwendungen bei ein- oder ausgeschaltetem Computer starten



- 6** Tasten zur Lautstärkeregelung und Stummschaltung



- 7** Schalter für Funkverbindung



- 8** Lesegerät für Fingerabdrücke*
*Nur bei bestimmten Modellen.

- 9** Taste Fn
In Kombination mit anderen Tasten spezielle Funktionen aufrufen



Lenovo 3000 V100 - Installationsposter P/N 41W3474

3/31/2006

Size : 11x14 inches

Color : 2 color job = ■ Process Black (This plate must be printed in PMS Process Black C)
■ Process Magenta (Thin plate must be printed in PMS 1375C)@

Font : IBM Fonts and Helvetica Neue Family

Material : 100 gsm gloss art paper (Use 100% recycled paper in only Japan.)

Blue line shows die-cut. DO NOT PRINT.

Please change the barcode No.

Please change the country name if the poster is printed in other than China.

Lenovo 3000

Drücken Sie die Taste "Lenovo Care" auf der Tastatur, um das Programm "Lenovo Care" zu öffnen. Um weitere Informationen zu den verwendeten Technologien und anderen Funktionen anzuzeigen, wählen Sie in "Lenovo Care" ein Thema im Abschnitt "Hilfe und Unterstützung" aus, und geben Sie einen Begriff in das Suchfeld ein.



Lenovo Care

Im Programm "Lenovo Care" steht Ihnen eine Vielzahl an Informationsquellen und Tools für die Konfiguration, Verwaltung und Erweiterung Ihres Computers zur Verfügung.



Access Connections

Access Connections ermöglicht einen problemlosen Übergang zwischen Festnetz- und drahtlosen Netzumgebungen und verwaltet zudem Ihre Einstellungen für Sicherheitsoptionen, Drucker, Homepages und andere standortspezifische Details.



Präsentationsdirektor

Der Präsentationsdirektor unterstützt Sie bei der Planung und Ausführung von Präsentationen - im Büro und unterwegs.



Rescue and Recovery

Rescue and Recovery bietet eine Reihe von Wiederherstellungstools, mit denen Sie Fehler bestimmen und Ihr System nach einem Absturz schnell wiederherstellen können - sogar dann, wenn das Primärbetriebssystem nicht gestartet werden kann und Sie keine Unterstützung anfordern können.



Message Center

Im Message Center werden Nachrichten zu nützlichen Softwareprogrammen angezeigt, die auf Ihrem Computer vorinstalliert wurden. Im Message Center können Sie sich auch Nachrichten anzeigen lassen, wenn neue Aktualisierungen für Ihren Computer verfügbar sind.



Access Help

Access Help ist ein umfassendes Onlinebuch, in dem Sie Antworten auf fast alle Fragen zu Ihrem Computer finden. Es unterstützt Sie beim Konfigurieren von vorinstallierten Funktionen und Tools sowie beim Beheben von Fehlern.



Help Center

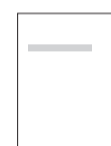
Das Help Center ist ein Onlinebuch, das nützliche Informationen zu Ihrem Computer enthält. Im Help Center finden Sie außerdem Informationen zu Hilfe und Unterstützung sowie weitere Angebote.

Um weitere Informationen zu diesen Themen anzuzeigen, drücken Sie einfach die Taste "Lenovo Care":



Handbücher und Help Center richtig nutzen

Detaillierte Informationen zu Ihrem Computer finden Sie in den Handbüchern "Sicherheit und Gewährleistung" und "Service und Fehlerbehebung" sowie im Help Center.



Handbuch "Sicherheit und Gewährleistung"

- Wichtige Sicherheitsinformationen
- Gewährleistungsinformationen



Handbuch "Service und Fehlerbehebung"

- Einführung zu anderen Informationsquellen
- Wichtige Tipps zur Handhabung des Computers
- Diagnoseprogramme und Fehlerbehebung
- Wiederherstellungsoptionen
- Hilfe und Service
- Gewährleistungsinformationen für Ihren Computer



Um das Help Center aufzurufen, drücken Sie die Taste "Lenovo Care", und wählen Sie im Programm "Lenovo Care" ein Thema im Abschnitt "Hilfe und Unterstützung" aus.



Lernen Sie Ihren Computer besser kennen

- Systemfunktionen verwenden
- Konfigurieren
- Schützen & wiederherstellen
- Downloads & Upgrades
- Aktuelle Informationen



Hilfe & Unterstützung

- Referenzmaterial lesen
- Informationen zur Unterstützung anzeigen
- Fehler diagnostizieren
- Downloads & Aktualisierungen
- Fragen an das Fachpersonal



Weitere Angebote kennenlernen

- Informationen zur besseren Nutzung des Computers
- Zusatzeinrichtungen für Ihren Computer
- Neue Designs für Ihren Desktop
- Serviceleistungen für Ihren Computer

* Zusätzliche Hinweise:

- 1) Im Lieferumfang einiger Modelle sind möglicherweise Teile enthalten, die nicht aufgeführt sind.
- 2) Sollte ein Teil fehlen oder beschädigt sein, wenden Sie sich bitte an die zuständige Verkaufsstelle.
- 3) Alle vorinstallierten Dateien und Anwendungen können mit Hilfe einer speziellen Festplattenpartition wiederhergestellt werden. Eine Wiederherstellungs-CD ist daher nicht erforderlich.

Weitere Informationen hierzu finden Sie im Abschnitt "Wiederherstellungsoptionen" im Handbuch "Service und Fehlerbehebung".

© Copyright Lenovo 2006.
Alle Rechte vorbehalten.

Printed in China

Barcode