

X60 models Setup Poster

P/N 42T7886

8/16/2006

Size : 11x14 inches

Color : 2 color job = ■ Process Black (This plate must be printed in PMS Process Black C)

■ Process Magenta (This plate must be printed in PMS 032cvc)

Font : IBM Fonts and Helvetica Neue Family

Material : 100 gsm gloss art paper (Use 100% recycled paper in only Japan.)

Blue line shows die-cut. DO NOT PRINT.

Please change the barcode No.

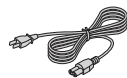
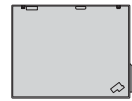
Please change the country name if the poster is printed in other than China.

ThinkPad®



Desempaquete

- Sistema ThinkPad(R)
- Batería
- Cable de alimentación
- Adaptador de CA



- 2 capuchones del TrackPoint(R)



- Manuales



- Instrucciones de instalación (esta hoja)
- Guía de servicio y de resolución de problemas
- Guía de seguridad y garantía
- Otros suplementos o folletos

Consulte el reverso para ver notas sobre los elementos que faltan, no listados o dañados y el CD de recuperación.

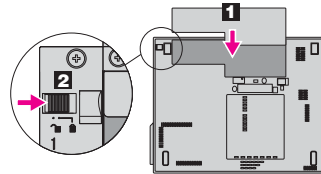
Instrucciones de instalación



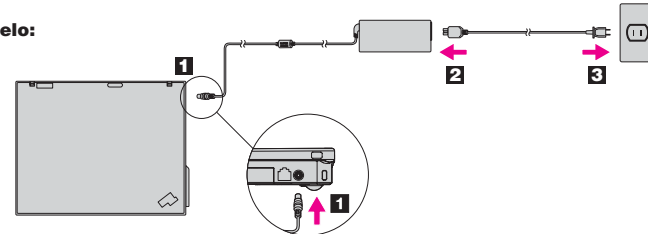
Antes de utilizar el sistema, lea los avisos de seguridad y los consejos importantes de los manuales incluidos.

1 Instale la batería:

La batería esta lista para su utilización.



2 Conéctelo:



3 Enciéndalo:



4 Apunte y pulse con el sistema de navegación del TrackPoint(R):

Pulse el capuchón del TrackPoint en la dirección en la que desee mover el puntero. Los botones derecho e izquierdo situados debajo de la barra espaciadora funcionan como los botones de un ratón.

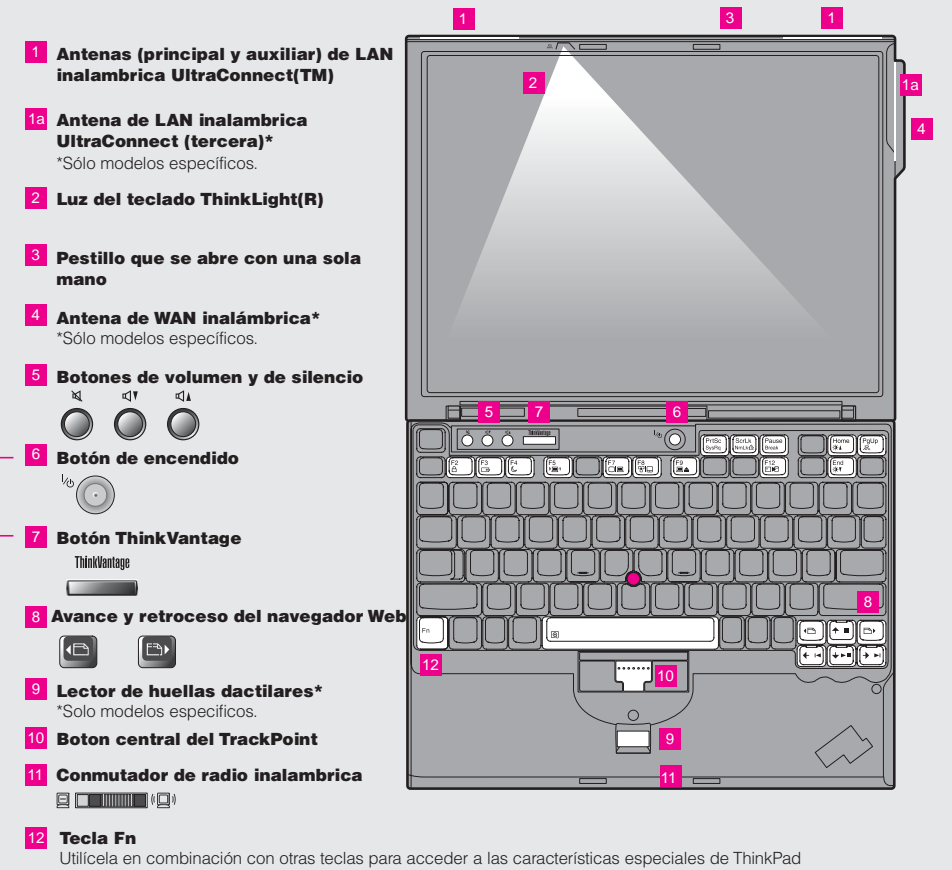
5 Configure el sistema operativo siguiendo las instrucciones en pantalla:

Este proceso tarda varios minutos y es posible que el sistema se reinicie varias veces.

6 Para obtener información mas detallada, pulse el botón ThinkVantage(R):



Diseño ThinkVantage®



1 Antenas (principal y auxiliar) de LAN inalámbrica UltraConnect(TM)

1a Antena de LAN inalámbrica UltraConnect (tercera)*

*Sólo modelos específicos.

2 Luz del teclado ThinkLight(R)

3 Pestillo que se abre con una sola mano

4 Antena de WAN inalámbrica*

*Sólo modelos específicos.

5 Botones de volumen y de silencio



6 Botón de encendido



7 Botón ThinkVantage



8 Avance y retroceso del navegador Web



9 Lector de huellas dactilares*

*Solo modelos específicos.

10 Boton central del TrackPoint



11 Conmutador de radio inalámbrica



12 Tecla Fn

Utilízela en combinación con otras teclas para acceder a las características especiales de ThinkPad

F2	Bloquear el sistema	F12	Entrar en hibernación
F3	Gestionar batería y alimentación	PgUp	Encender/Apagar laThinkLight
Fn + F4	Entrar en modalidad de espera	Fn +	Controles multimedia
F5	Gestionar conexiones inalámbricas	Home	Cambiar brillo de la pantalla
F7	Cambiar valores de pantalla	End	Cambiar brillo de la pantalla
F8	Cambiar valores del dispositivo de entrada		Ampliar contenido de la pantalla
F9	Gestionar dispositivos externos		

X60 models Setup Poster
P/N 42T7886
8/16/2006

Size : 11x14 inches
Color : 2 color job = ■ Process Black (This plate must be printed in PMS Process Black C)
■ Process Magenta (This plate must be printed in PMS 032cvc)
Font : IBM Fonts and Helvetica Neue Family
Material : 100 gsm gloss art paper (Use 100% recycled paper in only Japan.)
[Blue line shows die-cut. DO NOT PRINT.](#)
Please change the barcode No.
Please change the country name if the poster is printed in other than China.

Tecnologías ThinkVantage®

Si pulsa el botón ThinkVantage del teclado, se abrirá ThinkVantage Productivity Center. Para saber más acerca de las tecnologías ThinkVantage y otros temas, seleccione un tema de "Ayuda y soporte" de Productivity Center y escriba una palabra en el campo de búsqueda de palabras clave.



Productivity Center

Productivity Center le guía a una gran cantidad de información y herramientas para ayudarle a configurar, entender y mantener el sistema ThinkPad.



Access Connections

Access Connections le permite conmutar sin ningún problema entre entornos de conexión mediante cable y entornos inalámbricos al mismo tiempo que gestiona automáticamente los valores de seguridad, impresoras, página de inicio y otros valores específicos de la ubicación.



Client Security Solution

Esta combinación exclusiva de hardware y software le ayuda a proteger los datos, incluyendo información vital de seguridad, tal como contraseñas, claves de cifrado y credenciales electrónicas, al mismo tiempo que le ayuda frente al acceso no autorizado a los datos.



Rescue and Recovery

Rescue and Recovery incluye un conjunto de herramientas de recuperación para ayudarle a diagnosticar, obtener ayuda y recuperar el sistema rápidamente después de fallos, incluso si el sistema operativo principal no se arranca y no puede ponerse en contacto con el equipo de soporte.



System Migration Assistant

System Migration Assistant le ayuda a ponerse en funcionamiento migrando de forma rápida y precisa los datos y los valores al nuevo sistema.



System Update

System Update descarga software, controladores y BIOS nuevos de Lenovo disponibles para el sistema ThinkPad.

Para obtener más información, pulse el botón ThinkVantage:



Utilización de los manuales incluidos y de Help Center (manual en línea)

Para buscar información detallada sobre el sistema ThinkPad, consulte la Guía de seguridad y garantía, la Guía de servicio y de resolución de problemas o abra Help Center.



Guía de seguridad y garantía

Guía de seguridad y de garantía

- Información importante de seguridad
- Información de garantía



Guía de servicio y de resolución de problemas

Guía de servicio y de resolución de problemas

- Introducción a otras fuentes de información
- Consejos importantes para el cuidado del sistema
- Diagnostico y resolución de problemas
- Opciones de recuperación
- Ayuda y servicio



Help Center

Para abrir Help Center, pulse el botón ThinkVantage y seleccione un tema de "Ayuda y soporte" de Productivity Center.



Saber más sobre el sistema

- Utilizar características del sistema
- Configurar
- Proteger y recuperar
- Descargar y actualizar
- Permanecer actualizado



Obtener ayuda y soporte

- Ver referencias
- Buscar información de soporte
- Diagnosticar un problema
- Descargar y actualizar



Ver otras posibilidades

- Saber cómo conseguir utilizar el sistema todo el día
- Soluciones innovadoras de ThinkVantage
- Opciones para el sistema
- Una comunidad de usuarios de ThinkPad
- Nuevos aspectos del escritorio
- Servicios para el sistema

* Notas adicionales sobre el desempaqueado:

- 1) Es posible que algunos modelos contengan elementos no listados.
- 2) Si algún elemento falta o está dañado, póngase en contacto con el lugar de compra.
- 3) Todo lo necesario para recuperar los archivos y las aplicaciones instalados en fábrica se encuentra en el disco duro, eliminando la necesidad de un CD de recuperación. Para obtener más información, consulte "Opciones de recuperación" en la Guía de servicio y de resolución de problemas.

(C) Copyright Lenovo 2006
Reservados todos los derechos.

ThinkPad es una marca registrada de Lenovo.

Printed in China

For Barcode Position Only