

# R60 models Setup Poster

P/N 42T7982

8/18/2006

Size : 11x14 inches

Color : 2 color job =  Process Black (This plate must be printed in PMS Process Black C)

 Process Magenta (This plate must be printed in PMS 032cvc)

Font : IBM Fonts and Helvetica Neue Family

Material : 100 gsm gloss art paper (Use 100% recycled paper in only Japan. )

Blue line shows die-cut. DO NOT PRINT.

Please change the barcode No.

Please change the country name if the poster is printed in other than China.

## ThinkPad



### Tuotepak

- ThinkPad-tietokone
- Akku
- Verkkojohto
- Verkkoalaite
- 2 TrackPoint-tapin varapäättä
- Käyttöoppaat
  - Asennusohjeet (tämä lehtinen)
  - Safety and Warranty Guide
  - Käyttö ja vianmääritys -julkaisu
  - Muut liitteet tai lehtiset

Luettelosta tai pakkauksesta puuttuvista tai vahingoittuneista osista ja elvytys-CD-tietolevystä on lisätietoja kääntöpuolella.

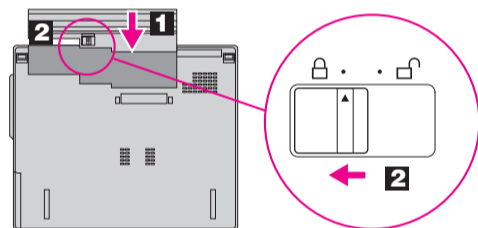
### Asennusohjeet



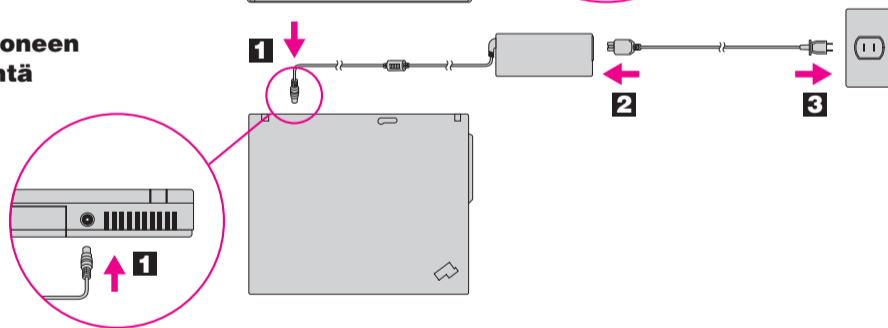
Lue mukana toimitetuissa oppaissa olevat turvaohjeet ja tärkeät vihjeet ennen tietokoneen käyttöä.

#### 1 Akun asennus:

Akku on käyttövalmis.



#### 2 Tietokoneen kytkentä



#### 3 Virran kytkentä:



#### 4 UltraNav-paikannuslaitteen käyttö (osoittaminen ja napsautus):

Paina TrackPoint-paikannuslaitteen tappia tai liikuta sormeasi Touch Pad -paikannuslevyn yli siihen suuntaan, johon haluat siirtää osoitinta. Välinäppäimen ja paikannuslevyn alapuolella olevat vasen ja oikea painike toimivat hiiren painikkeiden tavoin. Joissakin malleissa saattaa olla vain TrackPoint-paikannuslaite.

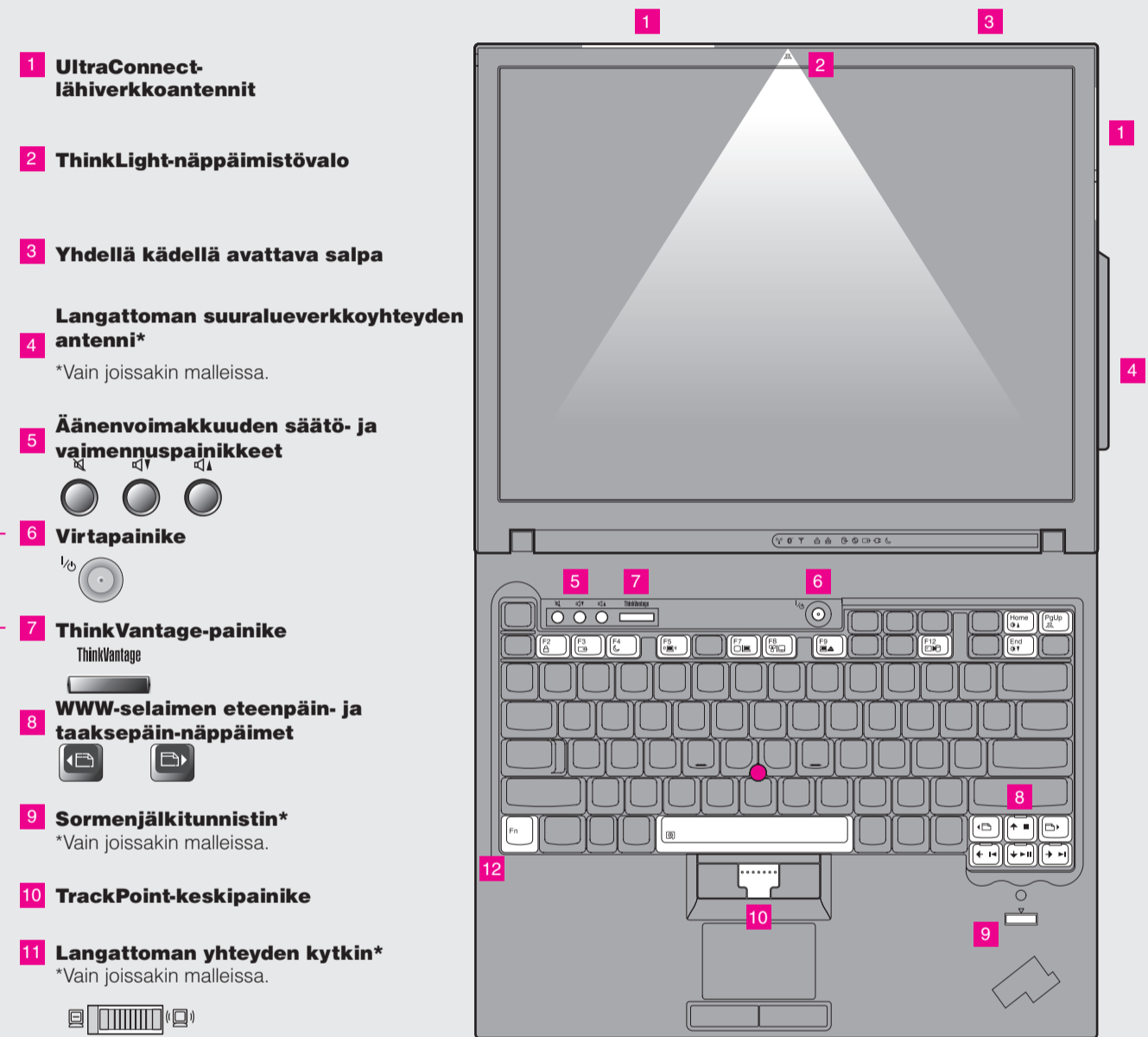
#### 5 Käyttöjärjestelmän asetusten määrittäminen näyttöön tulevien ohjeiden

Tämä prosessi kestää useita minutteja, ja tietokone saattaa käynnistyä sen aikana useasti uudelleen.

#### 6 Saat lisätietoja painamalla ThinkVantage-painiketta:



## ThinkVantage Design



#### 1 UltraConnect-lähiverkkoantennit

#### 2 ThinkLight-näppäimistövalo

#### 3 Yhdellä kädellä avattava salpa

#### 4 Langattoman suuralueverkko-yhteyden antenni\*

\*Vain joissakin malleissa.

#### 5 Äänenvoimakkuuden säätö- ja vaimennuspainikkeet



#### 6 Virtapainike



#### 7 ThinkVantage-painike



#### 8 WWW-selaimen eteenpäin- ja taaksepäin-näppäimet



#### 9 Sormenjälkitunnistin\*

\*Vain joissakin malleissa.

#### 10 TrackPoint-keskipainike



#### 11 Langattoman yhteyden kytkin\*



#### 12 Fn-

ThinkPad-erityistoimintojen käyttöönotto (käytetään yhdessä muiden näppäinten kanssa)

	Tietokoneen lukitus		Lepotilaan siirtyminen
	Akun ja virran hallinta		ThinkLight-näppäimistövalon virtakytkin
	Valmiustilaan siirtyminen		Multimedianaippäimet
	Langattomien yhteyksien hallinta		Näytön kirkkouden säätö
	Näytön asetusten muutto		Näytön kohteiden suurennus
	Syöttölaitteen asetusten muutto		
	Ulkoisten laitteiden hallinta		

P/N: 42T7982

# R60 models Setup Poster

## P/N 42T7982

8/18/2006

Size : 11x14 inches

Color : 2 color job =  Process Black (This plate must be printed in PMS Process Black C)

 Process Magenta (This plate must be printed in PMS 032cvc)

Font : IBM Fonts and Helvetica Neue Family

Material : 100 gsm gloss art paper (Use 100% recycled paper in only Japan. )

Blue line shows die-cut. DO NOT PRINT.

Please change the barcode No.

Please change the country name if the poster is printed in other than China.

## ThinkVantage Technologies

ThinkVantage Productivity Center -ohjelma alkaa, kun painat näppäimistön ThinkVantage-painiketta. Saat lisätietoja ThinkVantage-tekniikoista ja muista aiheista valitsemalla Productivity Center -valikosta Ohje ja tuki -vaihtoehdon, valitsemalla ohjeaiheen ja kirjoittamalla haluamasi hakusanan hakutoiminnon avainsanakehtään.



### Productivity Center -ohjelma

Productivity Center -ohjelman avulla löydät helposti tietoja ja työkaluja, joiden avulla voit ottaa ThinkPad-tietokoneen käyttöön ja ylläpitää sitä sekä opit ymmärtämään paremmin tietokoneen toimintaa ja tehostamaan sen käyttöä.



### Access Connections -ohjelma

Access Connections -ohjelman avulla voit vaihtaa saumattomasti kiinteästä langattomaan verkkoon ja takaisin siten, että järjestelmä muuttaa automaattisesti suojausasetukset, tulostimen ja kotisivun asetukset sekä muut sijaintikohtaiset asetukset.



### Client Security Solution -ohjelma

Tämä ainutlaatuinen laitteiston ja ohjelmiston yhdistelmä auttaa suojaamaan tietoja, mukaan lukien tärkeät suojaustiedot, kuten salasanat, salausavaimet ja elektroniset tunnisteet, sekä suojaamaan laitetta luvattomalta tietojen käytöltä.



### Rescue and Recovery -ohjelma

Rescue and Recovery -työtila sisältää elvytystyökaluja, joiden avulla voit tehdä vianmäärityksen, etsiä ohjeita ja palauttaa tiedot nopeasti järjestelmän häiriöiden jälkeen, vaikka ensisijainen käyttöjärjestelmä ei käynnistyisi etkä saisi yhteyttä tekniseen tukeen.



### System Migration Assistant (SMA) -ohjelma

System Migration Assistant -ohjelman avulla voit ottaa tietokoneen käyttöön siirtämällä tutut asetukset ja tallennetut tiedot vanhasta tietokoneesta uuteen nopeasti ja luotettavasti.



### Järjestelmän päivitys

Järjestelmän päivitys noutaa ThinkPad-tietokoneeseen Lenovon uusia ohjelmia, ajureita ja BIOS-päivityksiä.

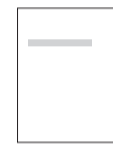
ThinkVantage

Saat lisätietoja painamalla ThinkVantage-painiketta:

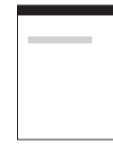


## Laitteen mukana toimitettujen käyttöoppaiden ja Help Center -toiminnon (käytönaikaisen ohjeen) käyttö

Lisätietoja ThinkPad-tietokoneesta on Safety and Warranty Guide- ja Käyttö ja vianmääritys -julkaisussa sekä Help Center -toiminnossa.



Safety and Warranty Guide  
(turvaohjeet ja takuutiedot)



Käyttö ja vianmääritys -julkaisu

### Safety and Warranty Guide (turvaohjeet ja takuutiedot)

- Tärkeitä turvaohjeita
- Takuutietoja

### Käyttö ja vianmääritys

- Muiden tietolähteiden esittely
- Tärkeitä tietokoneen hoitoon liittyviä ohjeita
- Vianmääritys
- Elvytysvaihtoehdot
- Tuki- ja huoltopalvelut



### Help Center -toiminto

Voit aloittaa Help Center -toiminnon painamalla ThinkVantage-painiketta, valitsemalla Productivity Center -valikosta Ohje ja tuki -vaihtoehdon ja valitsemalla haluamasi ohjeaiheen.



### Tietoa tietokoneesta

- Järjestelmän ominaisuuksien käyttö
- Kokoonpanon määritys
- Suojaus ja elvytys
- Nouto ja päivitys
- Laitteiston päivitys



### Ohjeiden ja tuen saanti

- Viiteaineiston tarkastelu
- Tukitietojen paikannus
- Häiriöiden selvitys
- Nouto ja päivitys
- Neuvojen pyytäminen



### Muiden palvelujen selaus

- Tietoja virtuaalisista käyttötapoista
- Innovatiiviset ThinkVantage-ratkaisut
- Tietokoneen lisävarusteet
- ThinkPad-käyttäjätieto
- Työpöydän mukautus
- Palvelut tietokoneelle

\* Pakkauksen sisältöön liittyviä lisätietoja:

- 1) Joidenkin mallien pakkauksiin voi sisältyä osia, joita ei ole luettelossa.
- 2) Jos jokin osa puuttuu tai on vahingoittunut, ota yhteys tuotteen myyjään.
- 3) Kaikki esiasennettujen tiedostojen ja sovellusten palautukseen tarvittavat tiedot ovat kiintolevyssä, joten elvytys-CD-tietolevyä ei tarvita. Lisätietoja on Käyttö ja vianmääritys -julkaisun kohdassa Elvytysvaihtoehdot.

©Copyright Lenovo 2006.

Kaikki oikeudet pidätetään.

ThinkPad on Lenovon rekisteröity tavaramerkki.

Printed in China

For Barcode Position Only