

R60 models Setup Poster

P/N 42T7991

8/18/2006

Size : 11x14 inches

Color : 2 color job = Process Black (This plate must be printed in PMS Process Black C) Process Magenta (This plate must be printed in PMS 032cvc)

Font : IBM Fonts and Helvetica Neue Family

Material : 100 gsm gloss art paper (Use 100% recycled paper in only Japan.)

Blue line shows die-cut. DO NOT PRINT.

Please change the barcode No.

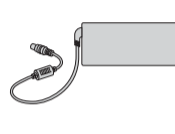
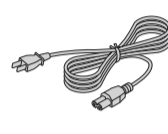
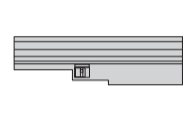
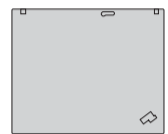
Please change the country name if the poster is printed in other than China.

ThinkPad

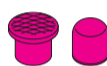


Desembalar

- Computador ThinkPad(R) Bateria Cabo de alimentação Transformador



- 2 coberturas do TrackPoint(R)



- Manuais



- Instruções de Instalação (esta publicação)
- Manual de Segurança e Garantia
- Manual de Assistência e Resolução de Problemas
- Outros suplementos ou folhetos

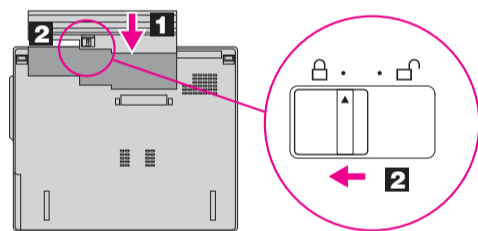
Para obter informações sobre itens não indicados, em falta ou danificados e sobre o CD de recuperação, consulte o verso.

Instruções iniciais de instalação

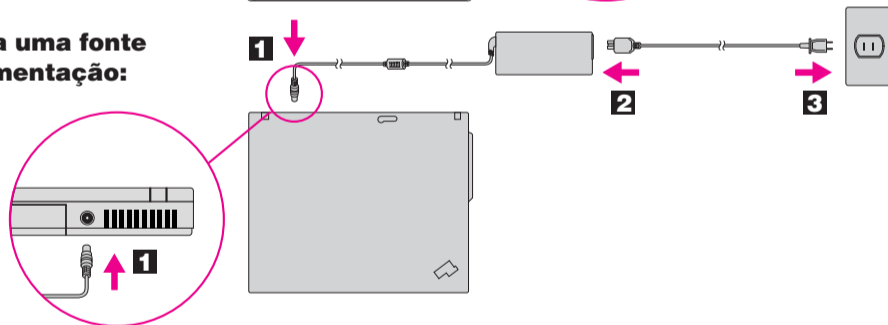


Leia atentamente as informações sobre segurança e as sugestões importantes, incluídas nos manuais, antes de utilizar o computador.

- 1 Instalar a bateria:**
A bateria está pronta a ser utilizada.



- 2 Ligar a uma fonte de alimentação:**



- 3 Ligar o sistema:**



- 4 Aponte e faça clique utilizando o Sistema de Navegação UltraNav(R) Multi-pointing:**
Prima a cobertura do TrackPoint ou desloque-se no painel táctil na direcção para a qual pretende mover o ponteiro. Os botões esquerdo e direito, sob a barra de espaços e o painel táctil, funcionam de forma idêntica aos do rato.

- 5 Configurar o sistema operativo seguindo as instruções apresentadas no ecrã:**
Este procedimento demora alguns minutos e é possível que o computador seja reiniciado várias vezes.

- 6 Para obter informações mais detalhadas, prima o botão ThinkVantage(R):**

ThinkVantage



ThinkVantage Design

- 1 Antenas LAN sem fios UltraConnect(TM)**

- 2 Luz de teclado ThinkLight(R)**

- 3 Fecho manual**

- 4 Antena WAN sem fios***
*Apenas modelos específicos.

- 5 Botões Volume e Silenciar**



- 6 Interruptor de alimentação**



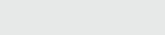
- 7 Botão ThinkVantage**
ThinkVantage



- 8 Retroceder e avançar no navegador da Web**



- 9 Leitor de impressões digitais***
*Apenas modelos específicos.



- 10 Botão TrackPoint central**

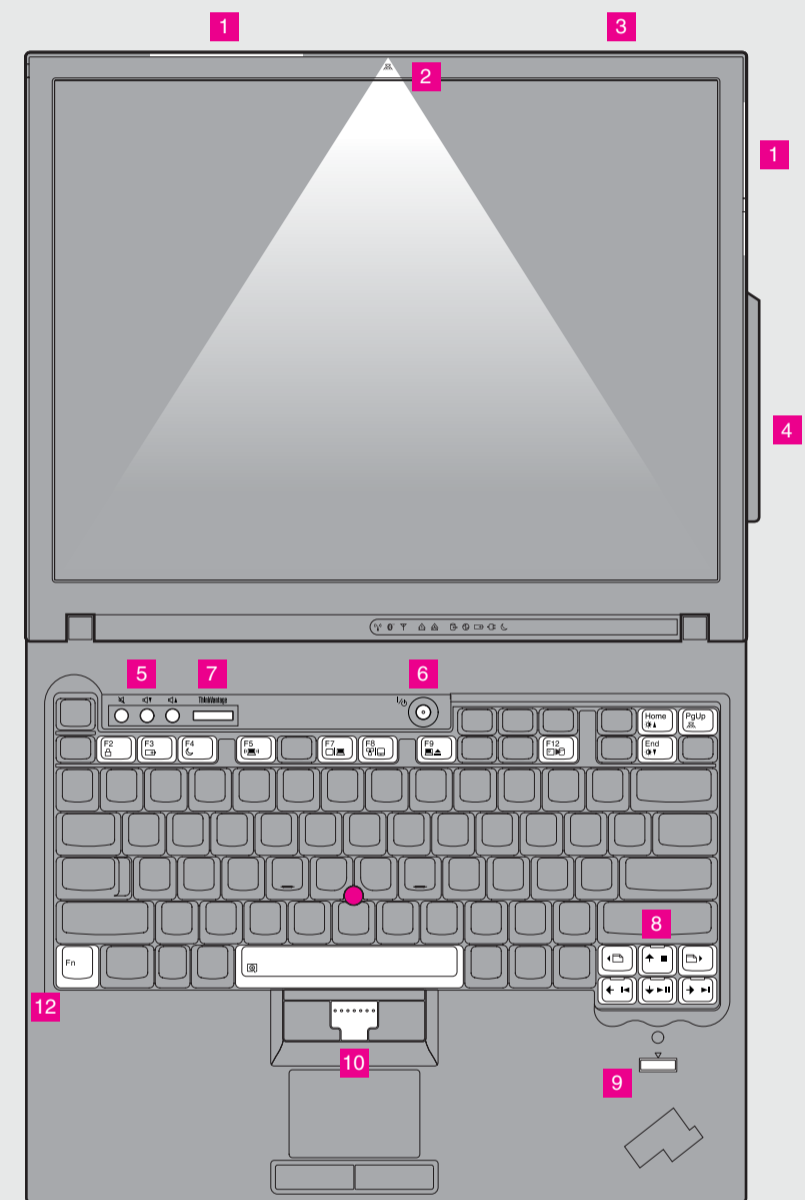
- 11 Interruptor de rádio sem fios***
*Apenas modelos específicos.



- 12 Tecla Fn**

Para utilizar em combinação com outras teclas para aceder às funções especiais do ThinkPad

	Bloquear o computador		Activar o modo de hibernação
	Gestão da bateria e da alimentação		Acender/apagar ThinkLight
	Activar o modo de espera		Controlos multimédia
	Gerir ligações sem fios		Alterar a luminosidade do ecrã
	Alterar as definições de ecrã		Ampliar o conteúdo do ecrã
	Alterar as definições do dispositivo de entrada		
	Gestão de dispositivos externos		



P/N: 42T7991

R60 models Setup Poster

P/N 42T7991

8/18/2006

Size : 11x14 inches

Color : 2 color job =  Process Black (This plate must be printed in PMS Process Black C)

 Process Magenta (This plate must be printed in PMS 032cvc)

Font : IBM Fonts and Helvetica Neue Family

Material : 100 gsm gloss art paper (Use 100% recycled paper in only Japan.)

Blue line shows die-cut. DO NOT PRINT.

Please change the barcode No.

Please change the country name if the poster is printed in other than China.

ThinkVantage Technologies

Ao premir o botão ThinkVantage no teclado, abre o ThinkVantage Productivity Center. Para obter mais informações sobre tecnologias ThinkVantage e outros itens, seleccione um tópico em "Obter ajuda e suporte" (Help and support) no Productivity Center e escreva uma palavra no campo de procura por palavra-chave.



Productivity Center

O Productivity Center proporciona ao utilizador um conjunto de informações e ferramentas que ajudam a configurar, compreender, manter e tirar o máximo partido do seu computador ThinkPad.



Access Connections

Access Connections permite comutar, de forma transparente, entre ambientes com e sem fios, bem como gerir automaticamente as definições de segurança, impressoras, página inicial e outras definições específicas da localização.



Client Security Solution

Esta combinação única de hardware e software ajuda a proteger dados, incluindo informações de segurança essenciais como, por exemplo, palavras-passe, chaves de codificação e credenciais electrónicas, ajudando ainda a impedir o acesso não autorizado aos dados.



Rescue and Recovery

O Rescue and Recovery inclui um conjunto de ferramentas de recuperação para ajudar o utilizador a diagnosticar problemas, obter ajuda e recuperar rapidamente de bloqueios do sistema, mesmo que o sistema operativo principal não seja iniciado e não seja possível contactar a equipa de suporte.



Assistente de migração do sistema

O Assistente de migração do sistema (System Migration Assistant) ajuda o utilizador a ficar rapidamente produtivo, migrando de forma rápida e precisa os respectivos dados e definições para o novo computador.



Actualização do sistema

A Actualização do sistema (System Update) permite descarregar novo software da Lenovo, controladores e BIOS disponíveis para o computador ThinkPad.

Para obter mais informações, premir o botão ThinkVantage:



Utilizar os manuais fornecidos e o Help Center (manual online)

Para obter mais informações sobre o computador ThinkPad, consulte o Manual de Segurança e Garantia, o Manual de Assistência e Resolução de Problemas ou abra o Help Center.



Manual de Segurança e Garantia

Manual de Segurança e Garantia

- Informações importantes sobre segurança
- Informações de Garantia



Manual de Assistência e Resolução de Problemas

Manual de Assistência e Resolução de Problemas

- Introdução a outras fontes de informação
- Sugestões importantes sobre os cuidados a ter com o computador
- Diagnóstico e resolução de problemas
- Opções de recuperação
- Ajuda e Assistência
- Informações sobre a garantia do computador



Help Center

Para abrir o Help Center, prima o botão ThinkVantage e seleccione um tópico em "Obter ajuda e suporte" (Help and support) no Productivity Center.



Informações sobre o computador

- Utilizar funções do sistema
- Configurar
- Protecção e recuperação
- Transferências e actualizações
- Manter-se informado

Obter ajuda e suporte

- Visualizar referências
- Localizar informações de suporte
- Diagnosticar um problema
- Descarregar e actualizar
- Solicitar assistência a um especialista



Procurar outras ofertas

- Informações sobre como conseguir autonomia para todo o dia
- Soluções inovadoras ThinkVantage
- Opções para o computador
- Uma comunidade de utilizadores ThinkPad
- Novos visuais para a área de trabalho
- Serviços para o computador

*Informações adicionais sobre desmontagem:

- 1) Alguns modelos poderão incluir itens adicionais que não constem da lista.
- 2) Se faltar algum item ou estiver danificado, contacte a entidade a quem adquiriu o computador.
- 3) Tudo o que é necessário para a recuperação de ficheiros e aplicações instalados de origem encontra-se no disco rígido, eliminando assim a necessidade de um CD de recuperação. Para obter mais informações, consulte a secção "Opções de recuperação" no Manual de Assistência e Resolução de Problemas.

©Copyright Lenovo 2006.
Todos os direitos reservados.

ThinkPad é uma marca comercial registada da Lenovo.

Printed in China

For Barcode Position Only