

ThinkPad®



Paketi

- ThinkPad(R) bilgisayar
- Pil takımı
- Güç kablosu
- AC bağdaştırıcısı
- 2 TrackPoint(R) başlığı
- Elkitapları
 - Kuruluş Yönergeleri (bu sayfa)
 - Güvenlik ve Garanti Kılavuzu
 - Dizüstü Bilgisayar Tanıtma ve Kullanma Kılavuzu
 - Diğer ekler ya da broşürler

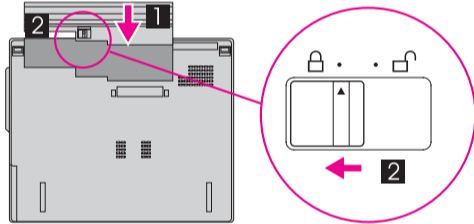
Listede yer almayan, eksik ya da hasarlı öğeler ve kurtarma CD'si için arka sayfaya bakın.

İlk Kuruluş

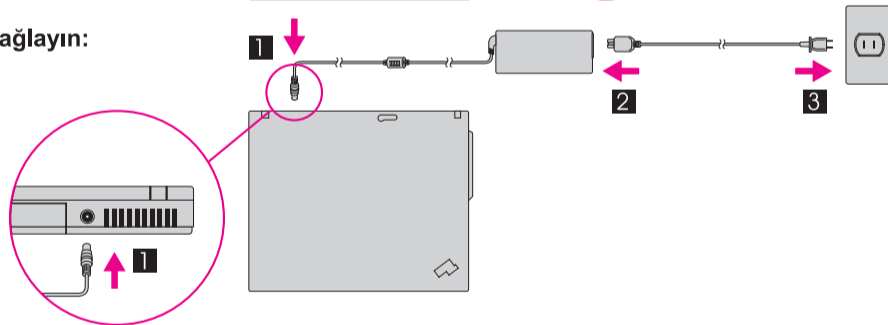


Bilgisayarınızı kullanmadan önce ürünle birlikte gönderilen elkitaplarındaki güvenlik notlarını ve önemli ipuçlarını okuyun.

1 Pil takımını yerleştirin: Pilinizi kullanıma hazırdır.



2 Güce bağlayın:



3 Gücü açın:



4 UltraNav(R) Multi-pointing Navigation System ile işaretleyin ve tıklatın:

İşaretçiyi hangi yöne taşımak istiyorsanız TrackPoint başlığını o yönde bastırın ya da elinizi dokunmaya duyarlı tabletin üzerinde o yönde hareket ettirin. Boşluk çubuğunun ve dokunmaya duyarlı tabletin altındaki sol ve sağ düğmeler, fare düğmeleri gibi çalışır.

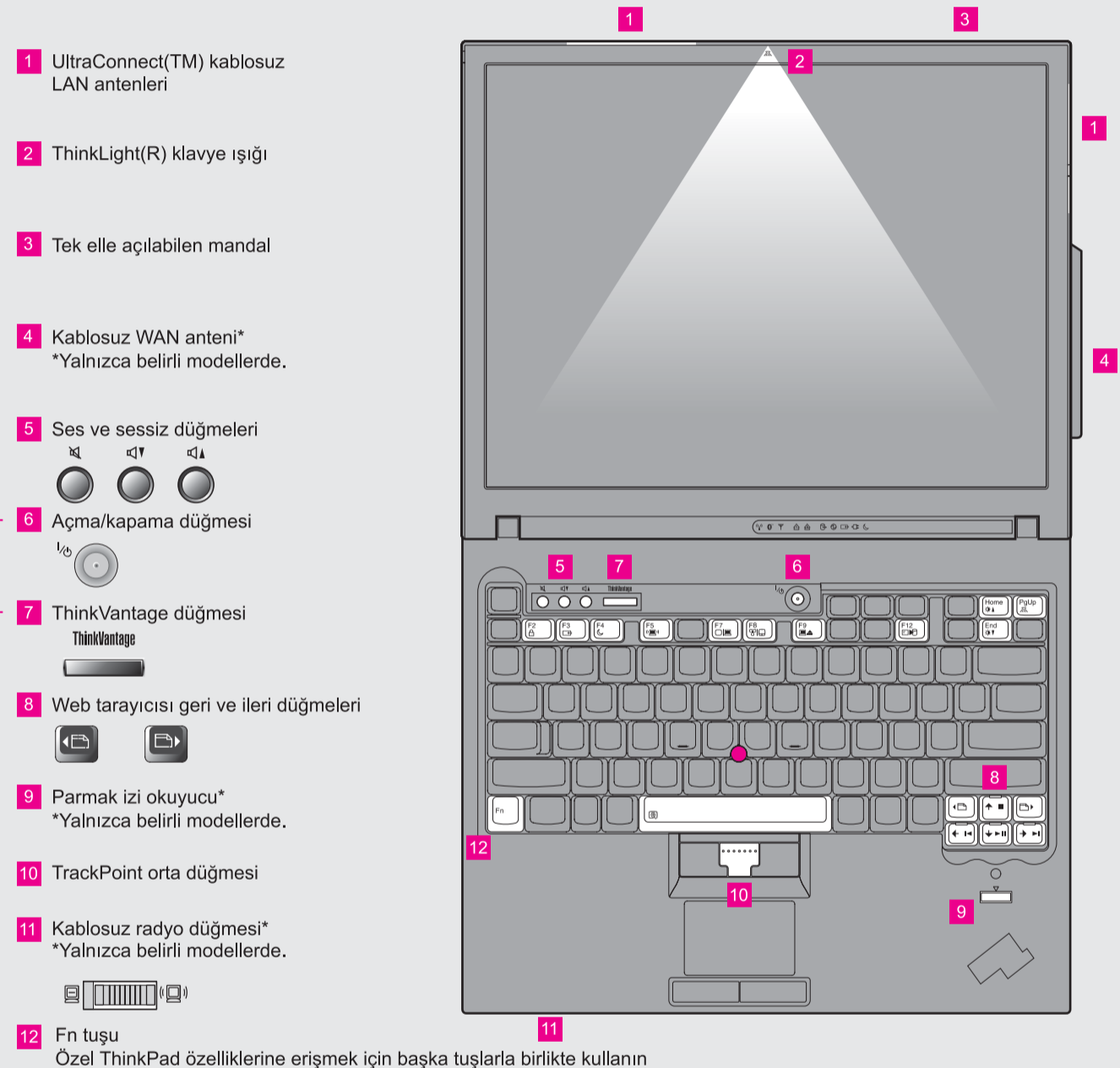
5 Bazı modellerde yalnızca TrackPoint bulunabilir. Ekrandaki yönergeleri izleyerek İşletim Sistemini yapılandırın:

Bu işlem birkaç dakika sürebilir, bilgisayarınız bir kaç kez yeniden başlatılabilir.

6 Daha ayrıntılı bilgi için ThinkVantage(R) düğmesine basın:



ThinkVantage® Design



1 UltraConnect(TM) kablosuz LAN antenleri

2 ThinkLight(R) klavye ışığı

3 Tek elle açılabilen mandal

4 Kablosuz WAN anteni*
*Yalnızca belirli modellerde.

5 Ses ve sessiz düğmeleri



6 Açma/kapama düğmesi



7 ThinkVantage düğmesi



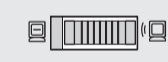
8 Web tarayıcısı geri ve ileri düğmeleri



9 Parmak izi okuyucu*
*Yalnızca belirli modellerde.

10 TrackPoint orta düğmesi

11 Kablosuz radyo düğmesi*
*Yalnızca belirli modellerde.



12 Fn tuşu

Özel ThinkPad özelliklerine erişmek için başka tuşlarla birlikte kullanın

F2 Bilgisayarınızı kilitleyin

F12 Uyku kipine girin

F3 Pili ve gücü yönetin

PgUp ThinkLight açık/kapalı

F4 Bekleme kipine girin

Fn + Çoklu ortam denetimleri

F5 Kablosuz bağlantıları yönetin

F7 Görüntü birimi ayarlarını değiştirin

Home End Gör. birimi parlaklığını değiştirin

F8 Giriş aygıtı ayarlarını değiştirin

Ekran içeriğini büyütün

F9 Dış aygıtları yönetin

ThinkVantage Technologies

Klavyenizdeki ThinkVantage düğmesine basarak ThinkVantage Productivity Center'ı açabilirsiniz. ThinkVantage teknolojileri ve diğer konular hakkında bilgi edinmek için, Productivity Center olanağında "Help and support" içinde bir konu başlığı seçin ve sözcük arama alanına bir konu girin.



Productivity Center

Productivity Center sizi ThinkPad bilgisayarını kurmaya, anlamaya, geliştirmeye ve bakımını yapmaya yardımcı olacak bilgilerin ve araçların bulunduğu bir kaynağa yönlendirir.



Access Connections

Access Connections, kablolu ve kablosuz ortamlar arasında kesintisiz bir biçimde geçiş yapmanızın yanı sıra güvenlik ayarlarınızı, yazıcıları, ana sayfayı ve diğer yere özgü ayarları otomatik olarak yönetmenize olanak tanır.



Client Security Solution

Bu eşsiz donanım-yazılım bileşimi, parolalar, şifreleme anahtarları ve elektronik kimlik bilgileri gibi büyük önem taşıyan güvenlik bilgileri de içinde olmak üzere verilerinizin korunmasına, ayrıca verilere yetkisiz kişilerin erişmesini önleyerek ürünlerinizin korunmasına da yardımcı olur.



Rescue and Recovery

Rescue and Recovery, birincil işletim sistemi önyüklenmediğinde ve destek ekibine ulaşamadığınızda bile sistem çöküşlerini en kısa sürede tanılamana, yardım almanıza ve kurtarma işlemleri gerçekleştirmenize yardımcı olacak çeşitli kurtarma araçları içerir.



System Migration Assistant

System Migration Assistant, verilerinizi ve ayarlarınızı yeni bilgisayarınıza hızlı ve doğru bir biçimde geçirmenizi sağlar.



System Update

System Update, ThinkPad bilgisayarınızda kullanabileceğiniz yeni Lenovo yazılımlarını, sürücülerini ve BIOS'u yükler.

Ayrıntılı bilgi için ThinkVantage düğmesine basın:

ThinkVantage



Ürünle birlikte gönderilen elkitaplarının ve Help Center'in (çevrimiçi elkitabı) kullanılması

ThinkPad bilgisayarınıza ilişkin ayrıntılı bilgi almak için Güvenlik ve Garanti Kılavuzu ve Dizüstü Bilgisayar Tanıtma ve Kullanma Kılavuzu adlı yayınlara bakın ya da Help Center'ı açın.



Güvenlik ve Garanti Kılavuzu

Güvenlik ve Garanti Kılavuzu

- Önemli güvenlik bilgileri
- Garanti bilgileri



Dizüstü Bilgisayar Tanıtma ve Kullanma Kılavuzu

Dizüstü Bilgisayar Tanıtma ve Kullanma Kılavuzu

- Diğer bilgi kaynaklarına giriş
- Bilgisayarınızın bakımına ilişkin önemli ipuçları
- Tanılama ve sorun giderme
- Kurtarma seçenekleri
- Yardım ve Hizmet



Help Center

Help Center'ı açmak için, ThinkVantage düğmesine basın ve Productivity Center olanağından "Help and support" içinde bir konu başlığı seçin.



Bilgisayarınıza ilişkin bilgi edinin

- Sistem özelliklerini kullanma
- Yapılandırma
- Koruma ve kurtarma
- Yükleme ve büyütme
- Güncel kalma



Yardım ve destek alın

- Başvuruları görüntüleme
- Destek bilgilerine erişim
- Sorunları tanılama
- Yükleme ve güncelleme
- Bir uzmana danışma



Diğer önerilere göz atın

- Bilgisayar işlemlerinin nasıl tüm gün gerçekleştirileceğini öğrenin
- Yenilikçi ThinkVantage çözümleri
- Bilgisayarınıza ilişkin aksamlar
- ThinkPad kullanıcıları topluluğu
- Masaüstünüz için yeni görünüm
- Bilgisayarınıza ilişkin hizmetler

*Paket içeriğiyle ilgili ek notlar:

- 1) Bazı modellerde listede yer almayan öğeler yer alabilir.
- 2) Eksik ya da hasarlı bir öğe varsa, lütfen ürünü satın aldığınız yere başvurun.
- 3) Fabrikada kurulmuş dosyaları ve uygulamaları kurtarmanız için gereken herşey sabit diskinizde olduğundan kurtarma CD'sine gerek duymazsınız. Ek bilgi için Dizüstü Bilgisayar Tanıtma ve Kullanma Kılavuzu'ndaki "Kurtarma seçenekleri" başlıklı bölüme bakın.

© Copyright Lenovo 2006.
Her hakkı saklıdır.

ThinkPad, Lenovo'nun tescilli ticari markasıdır.

Printed in China

For Barcode Position Only