

Lenovo 3000 V100 Setup Poster

PN 42T8238

8/18/2006

Size : 11x14 inches

Color : 2 color job = ■ Process Black (This plate must be printed in PMS Process Black C)

■ Process Magenta (This plate must be printed in PMS 1375C)@

Font : IBM Fonts and Helvetica Neue Family

Material : 100 gsm gloss art paper (Use 100% recycled paper in only Japan.)

Blue line shows die-cut. DO NOT PRINT.

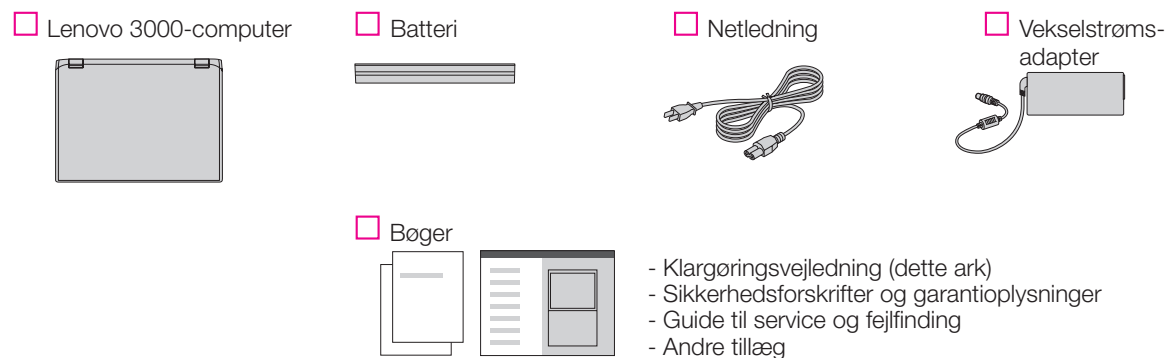
Please change the barcode No.

Please change the country name if the poster is printed in other than China.

Lenovo 3000

lenovo

Pakkens indhold:



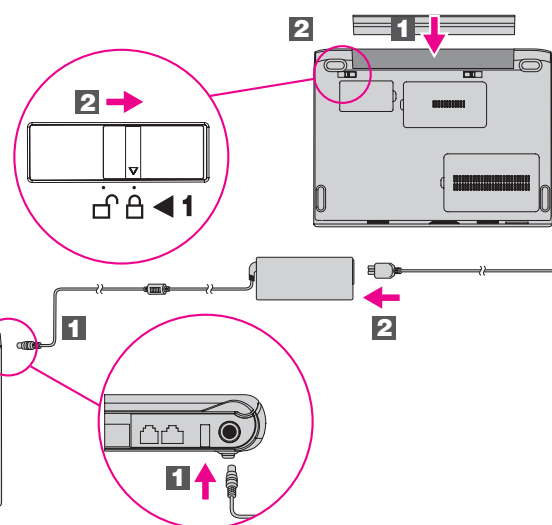
Se bemærkningerne på bagsiden om manglende eller ødelagte dele samt retablerings-CD'er.

Klargøringsvejledning

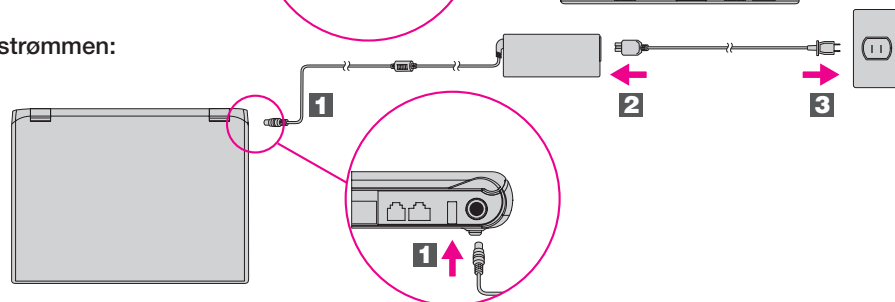


Inden du bruger computeren, skal du læse sikkerhedsforskrifterne og de vigtige tip i de bøger, der leveres sammen med computeren.

- 1** Installér batteriet:
Batteriet er klar til brug.



- 2** Tilslut strømmen:



- 3** Tænd for strømmen:



- 4** Peg og klik med navigationspladen:
Bevæg fingeren på navigationspladen i den retning, som markøren skal bevæge sig. Venstre og højre knap under mellemrumstasten og navigationspladen fungerer som museknapper.

- 5** Konfigurer styresystemet ved at følge vejledningen på skærmen:
Konfigurationen kan tage flere minutter, og computeren genstarter måske flere gange.

- 6** Tryk på Lenovo Care-knappen for at få flere oplysninger:



- 1** Antenner til trådløst LAN

- 2** Indbygget kamera *
* Kun på visse modeller.

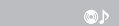
- 3** Afbryder



- 4** Lenovo Care-knap



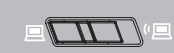
- 5** InstantON-knap
Start medieprogrammer, både når computeren er tændt, og når den er slukket.



- 6** Lydstyrkeknapper



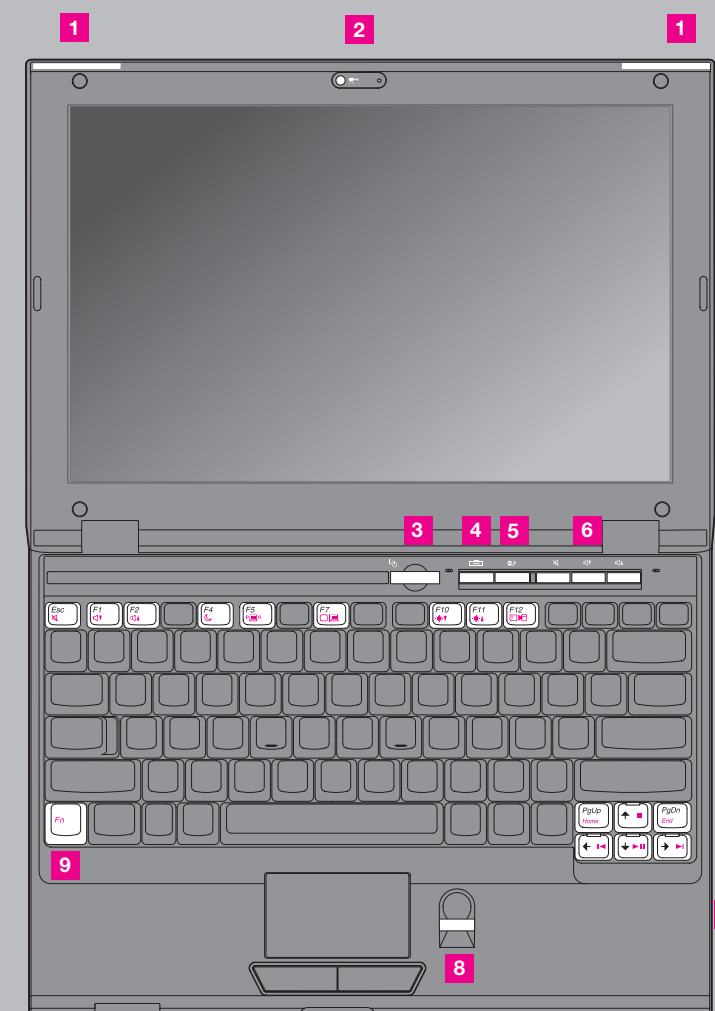
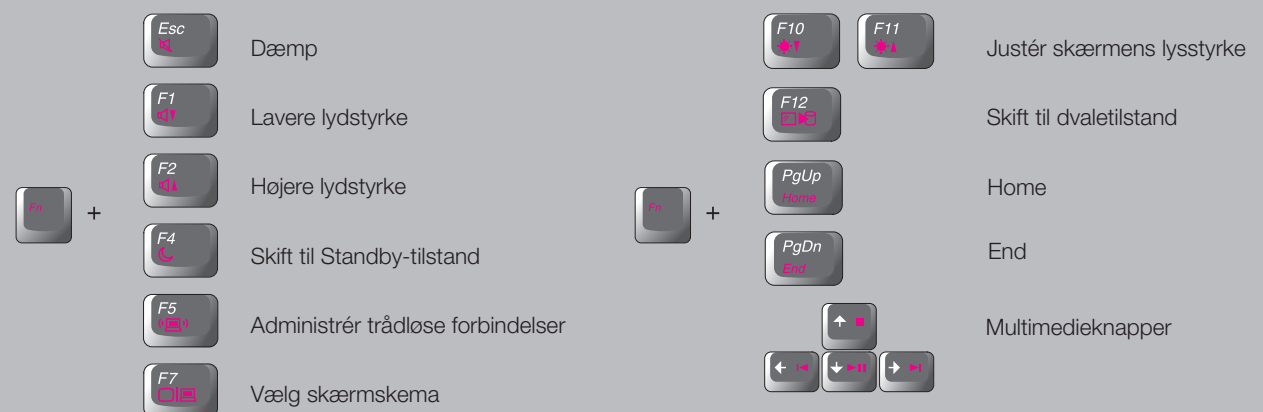
- 7** Kontakt til trådløs radio



- 8** Fingeraftryklæser *
* Kun på visse modeller.

- 9** Fn-tast

Bruges sammen med andre taster for at anvende særlige funktioner.



Lenovo 3000 V100 Setup Poster

PN 42T8238

8/18/2006

Size : 11x14 inches

Color : 2 color job = ■ Process Black (This plate must be printed in PMS Process Black C)

■ Process Magenta (This plate must be printed in PMS 1375C)@

Font : IBM Fonts and Helvetica Neue Family

Material : 100 gsm gloss art paper (Use 100% recycled paper in only Japan.)

Blue line shows die-cut. DO NOT PRINT.

Please change the barcode No.

Please change the country name if the poster is printed in other than China.

Lenovo 3000

lenovo

Når du trykker på Lenovo Care-knappen på tastaturet, åbnes Lenovo Care. Hvis du vil have flere oplysninger om teknologier og andre emner, skal du vælge et emne under "Hjælp og support" i Lenovo Care. Skriv herefter et emne i søgefeltet.



Lenovo Care

Lenovo Care fører dig til en række oplysninger og værktøjer, som du kan bruge til at konfigurere, forstå, vedligeholde og udvide computeren.



Access Connections

Med Access Connections kan du problemfrit skifte mellem almindelige og trådløse miljøer og automatisk administrere sikkerhedsindstillinger, printere, hjemmesider og andre profilspecifikke indstillinger.



Præsentationsstyring

Ved hjælp af Præsentationsstyring kan du planlægge og vise præsentationer uden problemer, selv når du ikke er på kontoret.



Rescue and Recovery

Rescue and Recovery inkluderer et sæt retableringsværktøjer, som hjælper dig med hurtigt at fejlfinde, skaffe hjælp og retablere computeren efter systemnedbrud, selv hvis det primære styresystem ikke kan startes, og du ikke kan komme i forbindelse med



Meddelelsescenter

Meddelelsescenter viser meddelelser, som informerer dig om nyttige programmer, der er forudinstalleret på computeren. Meddelelsescenter kan også vise meddelelser om nye opdateringer, du kan hente for at holde computeren opdateret.



Access-hjælp

Access Help er en omfattende onlinebog, hvor du kan finde svar på de fleste spørgsmål om computeren, få hjælp til at konfigurere forudinstallerede faciliteter og værktøjer og til at løse problemer.



Help Center

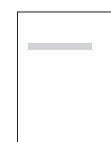
Help Center er en onlinebog med oplysninger om computeren. Help Center indeholder også oplysninger om hjælp og support og andre tilbud.

Tryk på Lenovo Care-knappen for at få flere oplysninger:



Brug af de leverede bøger og Help Center

Læs bøgerne Sikkerhedsforskrifter og garantioplysninger og Guide til service og fejlfinding eller åbn Help Center for at få flere oplysninger om computeren.



Sikkerhedsforskrifter og garantioplysninger

- Vigtige sikkerhedsforskrifter
- Oplysninger om garanti



Guide til service og fejlfinding

- Introduktion til andre nyttige informationskilder
- Vigtige tip til håndtering af computeren
- Fejlfinding og problemløsning
- Retableringsmuligheder
- Hjælp og service
- Garantioplysninger for computeren



Tryk på Lenovo Care-knappen og vælg et emne under "Hjælp og support" i Lenovo Care for at åbne Help Center.



Lær mere om computeren

- Brug systemfunktionerne
- Konfigurer
- Beskyt og retablér
- Overfør og opgradér
- Vær up-to-date



Få hjælp og support

- Henvislninger
- Supportoplysninger
- Problemløsning
- Overfør og opgradér
- Spørg en ekspert



Se andre tilbud

- Lær, hvordan du kan bruge computeren hele dagen
- Udstyr til computeren
- Nyt udseende af skrivebordet
- Serviceprogrammer til computeren

* Bemærkninger til udpakningen:

- 1) Nogle modeller kan indeholde ekstra dele, som ikke er angivet.
- 2) Kontakt forhandleren, hvis en del mangler eller er beskadiget.
- 3) Alt det, du skal bruge til at retablere forudinstallerede filer og programmer, er på harddisken. Derfor har du ikke brug for en retablerings-CD. Der er flere oplysninger i afsnittet "Retableringsmuligheder" i Guide til service og fejlfinding.

© Copyright Lenovo 2006.
All rights reserved.

Printed in China

For Barcode Position Only