

Lenovo 3000 V100 Setup Poster

P/N 42T8245

8/18/2006

Size : 11x14 inches

Color : 2 color job = ■ Process Black (This plate must be printed in PMS Process Black C)
■ Process Magenta (This plate must be printed in PMS 1375C)

Font : IBM Fonts and Helvetica Neue Family

Material : 100 gsm gloss art paper (Use 100% recycled paper in only Japan.)

Blue line shows die-cut. DO NOT PRINT.

Please change the barcode No.

Please change the country name if the poster is printed in other than China.

Lenovo 3000

lenovo

Uitpakken

- Lenovo 3000 computer
- Batterij
- Netsnoer
- AC-adapter



- Handboeken



- Installatie-instructies (dit blad)
- Veiligheid en garantie
- Service en probleemoplossing
- Overige bijlagen

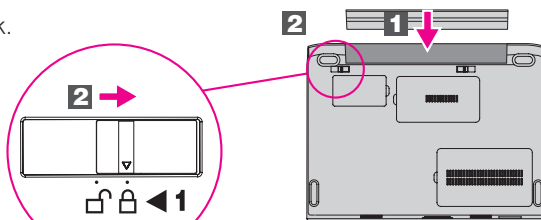
Op de achterzijde vindt u informatie over niet-genoemde, ontbrekende of beschadigde onderdelen en de herstel-CD.

Installatie-instructies

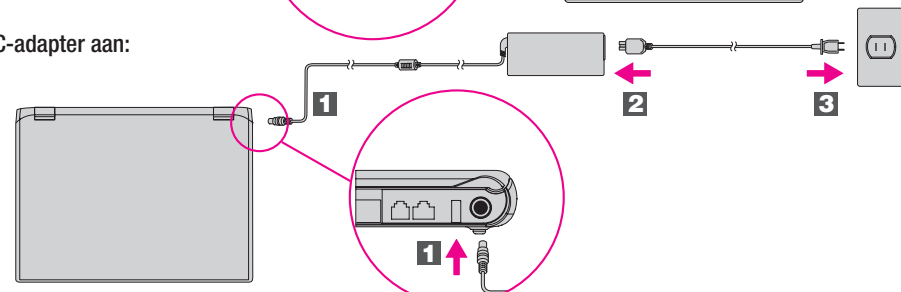


Lees, voordat u de computer gaat gebruiken, eerst de veiligheidsrichtlijnen en belangrijke tips in de handleidingen.

- 1** Installeer de batterij:
De batterij is klaar voor gebruik.



- 2** Sluit AC-adapter aan:



- 3** Zet de computer aan:



- 4** Aanwijzen en klikken met de touchpad:

Beweeg uw vinger over de touchpad in de richting waarin u de aanwijzer wilt verplaatsen. De linker- en rechterknop onder de spatiebalk en de touchpad werken op dezelfde manier als de knoppen van een muis.

- 5** Configureer het besturingssysteem aan de hand van de instructies op het scherm:

Dit proces duurt een aantal minuten en de computer wordt mogelijk een aantal keer opnieuw gestart.

- 6** Voor gedetailleerde informatie drukt u op de Lenovo Care-knop:



- 1** Draadloze LAN-antennes

- 2** Geïntegreerde camera*
*Alleen bij bepaalde modellen.

- 3** Aan/uit-knop



- 4** Lenovo Care-knop



- 5** Instant On-knop

Mediatoeepassingen starten terwijl de computer aan of uit staat.



- 6** Volumeknoppen



- 7** Schakelaar voor draadloze radio



- 8** Vingerafdruklezer*

*Alleen op bepaalde modellen.

- 9** Fn-toets

Wordt in combinatie met andere toetsen gebruikt voor speciale functies



Dempen



Volume zachter



Volume harder



Naar Standby gaan



Draadloze verbindingen beheren



Beeldschermselectie kiezen



Helderheid instellen



Naar de Slaapstand gaan



Begin



Einde



Multimediaknoppen



P/N:42T8245

Lenovo 3000 V100 Setup Poster

P/N 42T8245

8/18/2006

Size : 11x14 inches

Color : 2 color job = ■ Process Black (This plate must be printed in PMS Process Black C)
■ Process Magenta (This plate must be printed in PMS 1375C)

Font : IBM Fonts and Helvetica Neue Family

Material : 100 gsm gloss art paper (Use 100% recycled paper in only Japan.)

Blue line shows die-cut. DO NOT PRINT.

Please change the barcode No.

Please change the country name if the poster is printed in other than China.

Lenovo 3000

Als u op het toetsenbord op de Lenovo Care-knop drukt, wordt Lenovo Care geopend.
Voor meer informatie over technologieën en andere onderwerpen kiest u "Help en ondersteuning" in Lenovo Care en typt u een woord in het zoekveld.



Lenovo Care

Lenovo Care leidt u naar allerlei informatie en tools die u helpen bij het instellen, begrijpen, onderhouden en uitbreiden van uw computer.



Access Connections

Met Access Connections kunt u naadloos schakelen tussen normale en draadloze omgevingen terwijl instellingen voor beveiliging, printers, homepage en andere locatie-specifieke instellingen automatisch worden aangepast.



Presentation Director

Presentation Director helpt u bij het plannen en geven van presentaties, ook op locaties buiten uw kantoor.



Rescue and Recovery

Rescue and Recovery bevat een set hersteltools waarmee u een diagnose kunt uitvoeren, om hulp kunt vragen en het systeem na een crash snel kunt herstellen, zelfs als het primaire besturingssysteem niet meer kan worden gestart en u geen contact kunt opnemen met het ondersteuningsteam.



Message Center

Het Message Center bevat berichten van handige software die vooraf op uw computer is geïnstalleerd. In het Message Center vindt u ook berichten over nieuwe updates die voor uw computer beschikbaar zijn.



Access Help

Access Help is een uitgebreid online handboek waarin u antwoorden kunt vinden op de meeste vragen met betrekking tot uw computer. Access Help biedt hulp bij het configureren van vooraf geïnstalleerde voorzieningen en tools en bij het oplossen van problemen.



Help Center

Het Help Center is een online handboek dat informatie over uw computer bevat. In het Help Center vindt u ook Help- en ondersteuningsinformatie en andere aanbiedingen.

Voor meer informatie drukt u op de Lenovo Care-knop:



De bijgeleverde handboeken en het Help Center gebruiken

Gedetailleerde informatie over uw computer vindt u in de boeken Veiligheid en garantie en Service en probleemoplossing en in het Help Center.



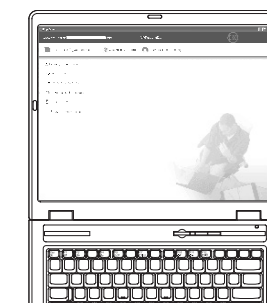
Veiligheid en garantie

- Belangrijke veiligheidsinformatie
- Garantie-informatie



Service en probleemoplossing

- Inleiding tot andere informatiebronnen
- Belangrijke tips voor onderhoud van uw computer
- Diagnose en probleemoplossing
- Herstelopties
- Hulp en service
- Garantie-informatie voor uw computer



Informatie over uw computer

- Systeemvoorzieningen gebruiken
- Configureren
- Beschermen & herstellen
- Download & upgrade
- Actueel houden

Hulp & ondersteuning

- Links bekijken
- Ondersteuningsinformatie
- Problemdiagnose
- Download & upgrade
- Vraag een expert

Andere aanbiedingen bekijken

- Informatie over doorlopend computergebruik
- Opties voor uw computer
- Nieuw uiterlijk voor uw bureaublad
- Service voor uw computer

Om het Help Center te openen, drukt u op de Lenovo Care-knop en kiest u "Hulp en ondersteuning" in Lenovo Care.

* Aanvullende opmerkingen bij het uitpakken:

- 1) Bij sommige modellen worden items geleverd die niet in de lijst staan.
- 2) Als er onderdelen ontbreken of beschadigd zijn, kunt u contact opnemen met het verkooppunt.
- 3) Alles wat u nodig hebt om de vooraf geïnstalleerde bestanden en programma's te herstellen, staat op de vaste schijf. Daarom hebt u geen herstel-CD nodig. Zie het hoofdstuk "Opties voor herstel" in het boek Service en probleemoplossing voor meer informatie.

© Copyright Lenovo 2006.
Alle rechten voorbehouden.

Printed in China

For Barcode Position Only