

X60 Tablet models Setup Poster

P/N 42T8327

10/16/2006

Size : 11x14 inches

Color : 2 color job = Process Black (This plate must be printed in PMS Process Black C)

Process Magenta (This plate must be printed in PMS 032cvc)

Font : IBM Fonts and Helvetica Neue Family

Material : 100 gsm gloss art paper (Use 100% recycled paper in only Japan.)

Blue line shows die-cut. DO NOT PRINT.

Please change the barcode No.

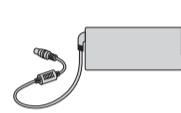
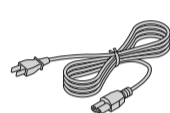
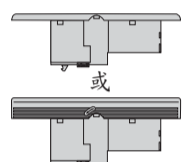
Please change the country name if the poster is printed in other than China.

ThinkPad®



打開包裝

- ThinkPad(R) 電腦
- 電池組
- 電源線
- AC 整流器



- 兩個 TrackPoint(R) 套帽
 - 平板電腦數位筆
 - 手冊
- 數位筆
- 備用筆尖
- 筆尖移除器
- 本安裝說明
- 服務與疑難排解手冊
- 安全和保固手冊
- 其他附錄或宣傳單

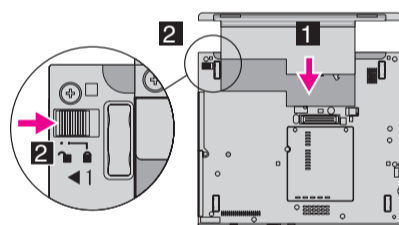
請參閱背面有關清單未列、遺漏或毀損品項以及回復光碟的注意事項。

首次安裝說明

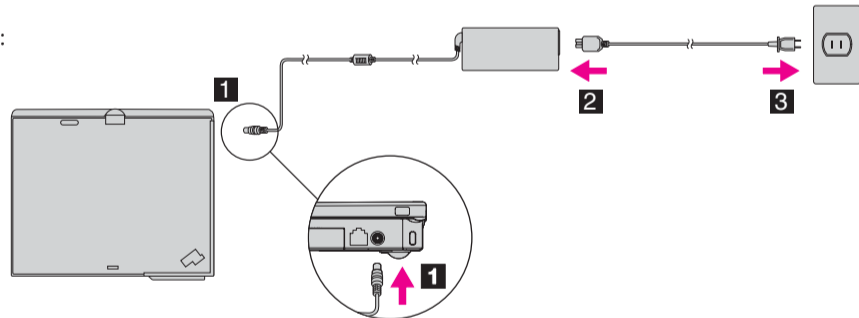


使用電腦之前，請先閱讀手冊中的安全注意事項與重要要訣。

- 1** 安裝電池組：
電池裝入後馬上就能使用。



- 2** 接上電源：



- 3** 開啓電腦的電源：



- 4** 使用「TrackPoint(R) 導覽系統」來點選：
朝您想移動指標的方向壓按 TrackPoint 套帽。
空格鍵下方的左右按鈕，功能與滑鼠按鈕相同。

- 5** 遵照螢幕的指示來配置作業系統：
此程序需耗費數分鐘，且電腦可能會重新啟動數次。

- 6** 如需詳細資訊，請按下 ThinkVantage(R) 按鈕：

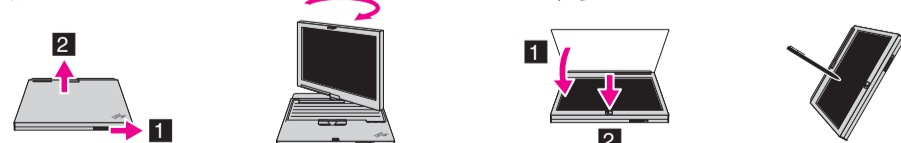


- 7** 轉換為「平板電腦」模式

推開卡榫開關
然後打開顯示器。

順時針方向 180 度
旋轉顯示器。

關閉顯示器
並將卡榫向
下壓。



ThinkVantage® Design

- 1** UltraConnect(TM) 無線 LAN 天線
(主要與摘要)

- 1a** UltraConnect 無線 LAN 天線 (第三)
*僅特定機型。

- 2** 無線 WAN 天線*
*僅特定機型。

- 3** 單手卡榫

- 4** 平板電腦按鈕

- 5** 音量和靜音按鈕

- 6** 電源按鈕

- 7** ThinkVantage 按鈕

- 8** Web 瀏覽器上一頁和下一頁

- 9** 指紋辨識器*
*僅特定機型。

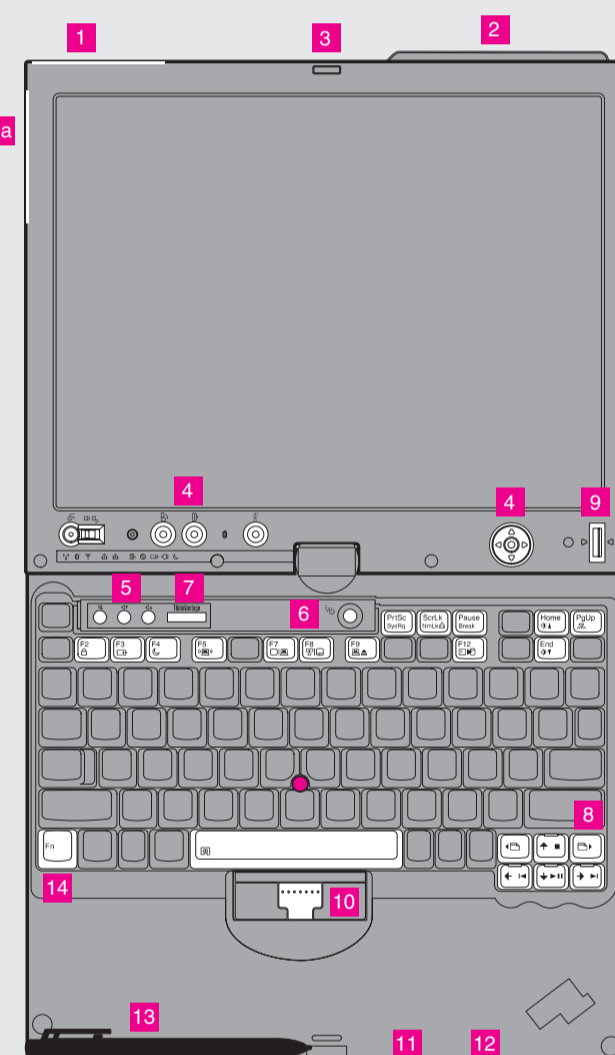
- 10** TrackPoint 中央按鈕

- 11** 無線通訊開關

- 12** 單手控制卡榫開關

- 13** 平板電腦數位筆

- 14** Fn 鍵
搭配使用其他按鍵，可存取 ThinkPad 特殊功能



P/N: 42T8327

X60 Tablet models Setup Poster

P/N 42T8327

10/16/2006

Size : 11x14 inches

Color : 2 color job = Process Black (This plate must be printed in PMS Process Black C)

Process Magenta (This plate must be printed in PMS 032cvc)

Font : IBM Fonts and Helvetica Neue Family

Material : 100 gsm gloss art paper (Use 100% recycled paper in only Japan.)

Blue line shows die-cut. DO NOT PRINT.

Please change the barcode No.

Please change the country name if the poster is printed in other than China.

ThinkVantage Technologies

按下您鍵盤上的 ThinkVantage 按鈕，開啟 ThinkVantage Productivity Center。
若要進一步瞭解 ThinkVantage 技術及其他項目，請從 Productivity Center 選取「協助與支援」，並且在關鍵字搜尋欄位輸入文字。



Productivity Center

Productivity Center 提供您豐富的資訊與工具，協助您設定、瞭解、維護及強化您的 ThinkPad 電腦。



Access Connections

Access Connections 容許您在有線與無線環境之間進行切換，同時自動管理安全設定值、印表機、首頁與其他特定位置的設定值。



Client Security Solution

此獨特的軟硬體組合能協助您保護資料，包括重要的安全資訊（像密碼、加密金鑰及電子認證），同時幫您避免未經授權的資料存取。



Rescue and Recovery

Rescue and Recovery 包含一套回復工具，能協助您進行診斷，即便主要作業系統無法開機，同時無法聯絡上支援團隊，您都能在系統損毀時快速獲得協助並回復作業。



System Migration Assistant

System Migration Assistant 可協助您快速與精確地將資料與設定值移轉至新電腦，以便讓新電腦開始運作。



System Update

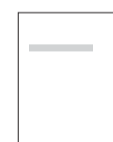
System Update 可下載適用於您 ThinkPad 電腦的 Lenovo 軟體、驅動程式與 BIOS。

如需更多資訊，請按一下 ThinkVantage 按鈕：



使用隨附的手冊與 Help Center (線上手冊)

若要尋 有關 ThinkPad 電腦的詳細資訊，請參閱「安全注意事項和保固手冊」、「服務與疑難排解手冊」或開啟 Help Center。



安全注意事項和保固手冊



服務與疑難排解手冊

安全注意事項和保固手冊

- 重要安全資訊
- 保證資訊

服務與疑難排解手冊

- 其他資訊來源簡介
- 照顧電腦的重要要訣
- 診斷及疑難排解
- 回復選項
- 協助與服務
- 電腦的保證資訊



Help Center

若要開啟 Help Center，按下 ThinkVantage 按鈕，並從 Productivity Center 功能表選取「協助與支援」。



瞭解我的電腦

- 使用系統功能
- 配置
- 保護及還原
- 下載及更新
- 維持最新狀態



取得協助與支援

- 檢視參考手冊
- 尋求支援資訊
- 診斷問題
- 下載及更新
- 詢問專家



瀏覽其他產品

- 瞭解如何達成全天候運算
- 創新的 ThinkVantage 解決方案
- 適用您電腦的選用設備
- ThinkPad 使用者社群
- 新的桌面外觀
- 適用您電腦的服務

*其他的拆封注意事項：

- 1) 部份機型可能包含未列出的物品。2) 若有物品遺漏或受損，請聯絡原購買店家。
- 3) 回復出廠時安裝的檔案與應用程式所需一切，都在硬碟中，無須使用回復光碟。如需其他相關資訊，請參閱「服務與疑難排解手冊」中的「回復選項」。

(C) Copyright Lenovo 2006
All rights reserved.

ThinkPad 是 Lenovo 的註冊商標。

Printed in China

For Barcode Position Only