

Lenovo 3000 V200 Setup Poster

P/N 42W9080

3/12/2007

Size : 11x14 inches

Color : 2 color job = ■ Process Black (This plate must be printed in PMS Process Black C)

■ Process Magenta (This plate must be printed in PMS 1375C)

Font : IBM Fonts and Helvetica Neue Family

Material : 100 gsm gloss art paper (Use 100% recycled paper in only Japan.)

Blue line shows die-cut. DO NOT PRINT.

Please change the barcode No.

Please change the country name if the poster is printed in other than China.

Lenovo 3000

lenovo

Obsah balenia

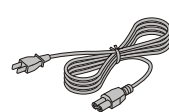
□ Počítač Lenovo 3000



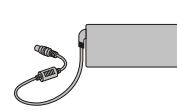
□ Batériová jednotka



□ Napájací kábel



□ Napájací zdroj



□ Príručky



- Inštalčné pokyny (tento leták)
- Príručka o bezpečnosti a zárukách
- Príručka o servise a odstraňovaní problémov
- Ostatné prílohy alebo letáky

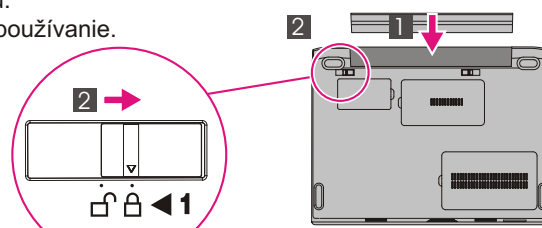
Na zadnej strane tohto letáku nájdete priestor pre poznámky o neuvedených, chýbajúcich alebo poškodených položkách a o disku obnovy.

Pokyny na úvodné nastavenie

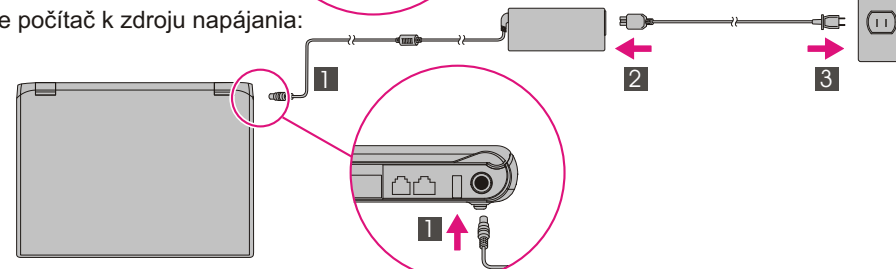


Skôr ako začnete počítač používať, prečítajte si bezpečnostné upozornenia a dôležité tipy, ktoré sú súčasťou priložených príručiek.

- 1** Nainštalujte batériovú jednotku:
Vaša batéria je pripravená na používanie.



- 2** Pripojte počítač k zdroju napájania:



- 3** Zapnite počítač:



- 4** Pohnite kurzorom a kliknite pomocou dotykovej plochy:
Prstom prejdite po dotykovej ploche v smere, ktorým sa chcete posunúť. Dotyková plocha spolu s ľavým a pravým tlačidlom v spodnej časti klávesnice fungujú ako tlačidlá myši.

- 5** Nakonfigurujte operačný systém podľa pokynov na obrazovke:
Tento proces bude trvať niekoľko minút.

- 6** Podrobnejšie informácie získate stlačením tlačidla Lenovo CareSM:



- 1** Antény Wireless LAN (hlavná a pomocná)

- 1a** Anténa Wireless LAN (tretia)*
*Iba niektoré modely.

- 2** Integrovaná kamera*
*Iba niektoré modely.

- 3** Vypínač



- 4** Tlačidlo Lenovo Care



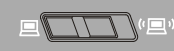
- 5** Tlačidlo okamžitého zapnutia
Spustenie multimediálnych aplikácií na zapnutom alebo vypnutom počítači.



- 6** Tlačidlá ovládania hlasitosti



- 7** Prepínač bezdrôtovej komunikácie



- 8** Snímač odlačkov prstov*
*Iba niektoré modely.

- 9** Kláves Fn
Používa sa v kombinácii s ostatnými klávesmi na zovolanie špeciálnych funkcií.



Stlmenie zvuku



Zníženie úrovne hlasitosti



Zvýšenie úrovne hlasitosti



Prepnúť do pohotovostného režimu



Riadenie bezdrôtových pripojení



Výber schémy zobrazovania



Zmena jasu obrazovky



Prepnutie do režimu hibernácie



Home



End



Ovládacie prvky multimédií



Nastavovací leták Lenovo 3000 V200

P/N 42W9080

3/12/2007

Size : 11x14 inches

Color : 2 color job = ■ Process Black (This plate must be printed in PMS Process Black C)

■ Process Magenta (This plate must be printed in PMS 1375C)

Font : IBM Fonts and Helvetica Neue Family

Material : 100 gsm gloss art paper (Use 100% recycled paper in only Japan.)

Blue line shows die-cut. DO NOT PRINT.

Please change the barcode No.

Please change the country name if the poster is printed in other than China.

Lenovo 3000

lenovo

Ak sa chcete dozvedieť viac o technológiách Lenovo a iných témach, otvorte Lenovo Care stlačením tlačidla Lenovo Care.



Lenovo Care

Lenovo Care poskytuje množstvo informácií a nástrojov, ktoré vám pomôžu pri nastavovaní, pochopení, údržbe a rozširovaní vášho počítača.



Access Connections™

Access Connections umožňuje jednoduché prepínanie medzi drôtovým a bezdrôtovým pripojením k sieti. Zabezpečuje automatické riadenie nastavení bezpečnosti, tlačiarní, domovskej stránky a ostatných, od umiestnenia závislých nastavení.



Presentation Director

Presentation Director vám pomôže pri plánovaní a poskytovaní prezentácií, aj keď sa nachádzate ďaleko od svojho pracoviska.



Rescue and Recovery™

Rescue and Recovery zahŕňa sadu nástrojov obnovy, ktorá vám pomôže s rýchlou diagnostikou, získaním pomoci a obnovou systému po haváriách. Pomôže vám aj v prípadoch, keď nie je možné zaviesť operačný systém a nemôžete kontaktovať tím podpory.



Message Center

Message Center zobrazuje správy informujúce o užitočnom predinštalovanom softvéri. Poskytuje tiež správy o nových aktualizáciách, ktoré sú dostupné pre váš počítač.



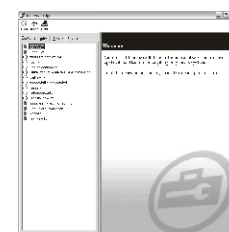
Help Center

Help Center poskytuje spoločné rozhranie pre užívateľskú príručku, systémové nástroje, služby a webové stránky Lenovo.

Ak sa chcete dozvedieť viac, stlačte tlačidlo Lenovo Care: 

Používanie systému pomoci Access Help (online príručka) a priložených príručiek

Podrobné informácie o vašom počítači nájdete v systéme pomoci Access Help, alebo si pozrite Príručku o bezpečnosti a zárukách alebo Príručku o servise a odstraňovaní problémov.

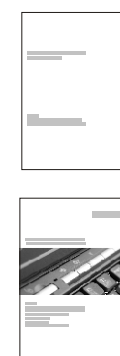


Access Help

Access Help je komplexná online príručka. Poskytuje odpovede na väčšinu otázok týkajúcich sa vášho počítača, pomáha pri konfigurácii predinštalovaných funkcií a nástrojov alebo pri riešení problémov.

Ak chcete otvoriť Access Help, postupujte jedným z nasledujúcich spôsobov:

- Stlačte tlačidlo Lenovo Care. Pod Quick Links v Lenovo Care kliknite na "Access on-system help."
- Kliknite na Start, vyberte All Programs a následne Lenovo Care. Kliknite na Access Help.



Príručka o bezpečnosti a zárukách

- Dôležité bezpečnostné informácie
- Operačné prostredie a ďalšie dôležité upozornenia
- Záručné informácie

Príručka o servise a odstraňovaní problémov

- Úvod do iných zdrojov informácií
- Dôležité rady týkajúce sa starostlivosti o váš počítač
- Diagnostika a odstraňovanie problémov
- Voľby obnovy
- Pomoc a servis
- Záručné informácie týkajúce sa vášho počítača

* Ďalšie poznámky:

- 1) Niektoré modely môžu obsahovať položky, ktoré nie sú uvedené v tomto zozname.
- 2) Ak niektoré položky chýbajú alebo sú poškodené, obráťte sa na predajcu.
- 3) Všetky potrebné údaje na obnovenie súborov a aplikácií počítača do stavu, v akom boli nainštalované pri výrobe, sa nachádzajú na disku počítača, a preto nie je potrebný žiadny disk obnovy. Viac informácií nájdete v časti "Možnosti obnovy" v Príručke o servise a odstraňovaní problémov.

© Copyright Lenovo 2007.
Všetky práva vyhradené.

Nasledujúce výrazy sú ochranné známky spoločnosti Lenovo v USA alebo iných krajinách:

Lenovo
Lenovo Care
Access Connections
Rescue and Recovery

Printed in China

