

Lenovo 3000 N200 15.4-inch Setup Poster

P/N 42W9521

3/8/2007

Size : 11x14 inches

Color : 2 color job = ■ Process Black (This plate must be printed in PMS Process Black C)
■ Process Magenta (This plate must be printed in PMS 1375C)

Font : IBM Fonts and Helvetica Neue Family

Material : 100 gsm gloss art paper (Use 100% recycled paper in only Japan.)

Blue line shows die-cut. DO NOT PRINT.

Please change the barcode No.

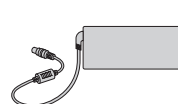
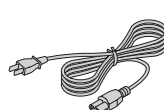
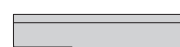
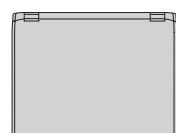
Please change the country name if the poster is printed in other than China.

Lenovo 3000

lenovo

Packa upp

- Lenovo 3000-dator
- Batteri
- Nätsladd
- Nätadapter



- Handböcker



- Installationsanvisningar (det här bladet)
- Säkerhets- och garantiinformation
- Handboken Service och felsökning
- Andra tillägg eller informationsblad

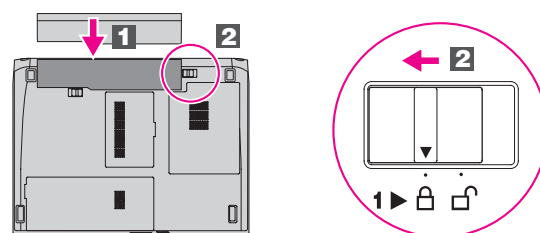
På motsatt sida finns information om ej förtecknade, saknade eller skadade objekt och om återställningsskiva.

Installationsanvisningar

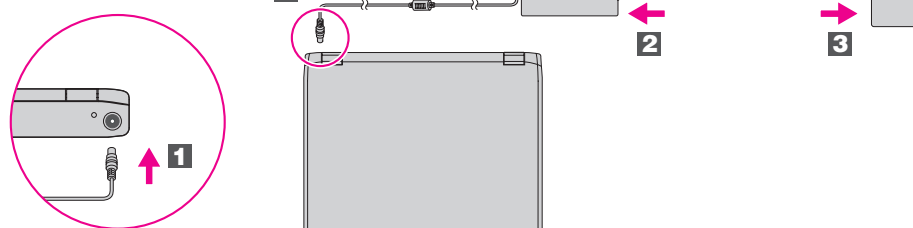


Läs säkerhetsanvisningar och viktiga tips i de medföljande handböckerna innan du använder datorn.

- 1** Installera batteriet:
Batteriet är klart att användas.



- 2** Anslut datorn till elnätet:



- 3** Slå på strömmen:



- 4** Peka och klicka med styrplattan:
Dra över styrplattan i den riktning som du vill flytta pekaren. Styrplattan och den vänstra och högra knappen längst ned på tangentbordet fungerar som musknappar.

- 5** Konfigurera operativsystemet enligt anvisningarna på skärmen:
Den här processen tar flera minuter.

- 6** Tryck på Lenovoknappen om du vill veta mer:



- 1** Inbyggd kamera*
*Endast vissa modeller.

- 2** Antenner för trådlöst LAN
(huvud- och extraantenn)

- 2a** Antenn för trådlöst LAN (tredje)*
*Endast vissa modeller.

- 3** Spärr (öppnas med en hand)

- 4** Volym av, ner och upp



- 5** Strömbrytare



- 6** Lenovo Care-knappen



- 7** Strömbrytare för radiofunktioner

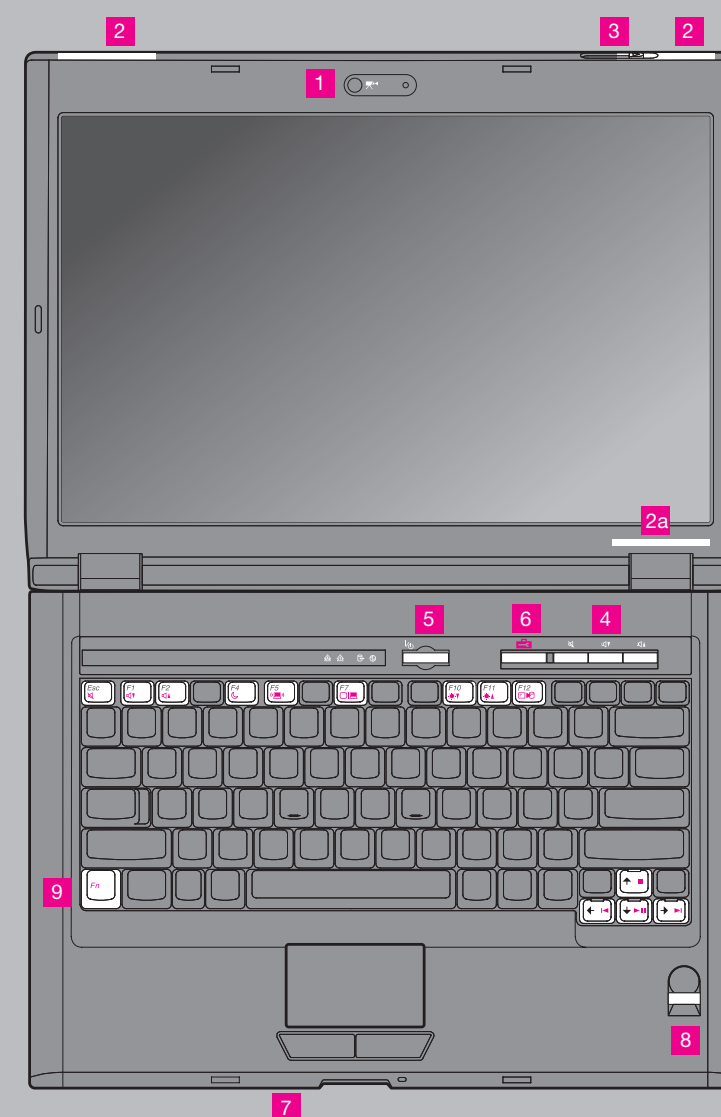


- 8** Fingeravtrycksläsare*
*Endast vissa modeller.

- 9** Fn-tangent

Används i kombination med andra tangenter för att nå särskilda funktioner.

	Ljud av			Ändra bildskärmens ljusstyrka
	Sänk volymen			Gå över i viloläge
	Höj volymen			Home
	Vänteläge			End
	Hantera trådlösa anslutningar			Styra multimedia
	Välj bildskärmschema			



Lenovo 3000 N200 15.4-inch Setup Poster

P/N 42W9521

3/8/2007

Size : 11x14 inches

Color : 2 color job = ■ Process Black (This plate must be printed in PMS Process Black C)

■ Process Magenta (This plate must be printed in PMS 1375C)

Font : IBM Fonts and Helvetica Neue Family

Material : 100 gsm gloss art paper (Use 100% recycled paper in only Japan.)

Blue line shows die-cut. DO NOT PRINT.

Please change the barcode No.

Please change the country name if the poster is printed in other than China.

Lenovo 3000

Om du vill veta mer om Lenovotekniker och andra alternativ öppnar du Lenovo Care genom att trycka på Lenovo Care-knappen.



Lenovo Care

Lenovo Care vägleder dig genom information och verktyg som hjälper dig att konfigurera, förstå, underhålla och bygga ut din dator.



Access Connections™

Access Connections hjälper dig att smidigt växla mellan fast och trådlös nätverksanslutning, tar automatiskt hand om dina säkerhetsinställningar och andra platsspecifika inställningar för t.ex. skrivare och startsida.



Presentationshanteraren

Presentationshanteraren hjälper dig att planera och framföra presentationer även när du är borta från kontoret.



Rescue and Recovery™

Rescue and Recovery innehåller återställningsverktyg som hjälper dig att felsöka, få hjälp och snabbt återställa datorn från systemkrascher, även om det primära operativsystemet inte går att starta och du inte kan kontakta din supportgrupp.



Meddelandecentral

Meddelandecentralen visar meddelanden om förinstallerad programvara. Meddelandecentralen kan också visa nyheter om uppdateringar som är tillgängliga för datorn.



Hjälpcentralen

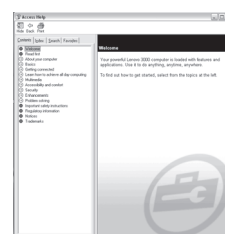
Hjälpcentralen fungerar som gränssnitt för användarhandboken, systemverktyg, tjänster och Lenovos webbplats på Internet.

Tryck på Lenovo Care-knappen om du vill veta mer:



Använda Access - Hjälp (elektronisk handbok) och de medföljande tryckta handböckerna

Du får detaljerad information om datorn i häftet Säkerhets- och garantiinformation, handboken Service och felsökning och genom att öppna Access - Hjälp.



Access - Hjälp

Access - Hjälp är en omfattande elektronisk handbok som ger svar på de flesta av dina frågor om datorn och som ger dig hjälp när du ska konfigurera förinstallerade funktioner och verktyg eller lösa problem.

Du startar Access - Hjälp på något av följande sätt:

- Tryck på Lenovo Care-knappen. Under Snabblänkar i Lenovo Care klickar du på "Starta inbyggd hjälp".
- Klicka på Start, flytta pekaren till Alla program och sedan till Lenovo Care. Klicka på Access - Hjälp.



Säkerhets- och garantiinformation

- Viktig säkerhetsinformation
- Driftmiljö och andra viktiga upplysningar
- Garantiinformation



Handboken Service och felsökning

- Introduktion till olika informationskällor
- Viktiga tips om skötsel av datorn
- Problemlösning och felsökning
- Återställningsalternativ
- Hjälp och service
- Garantiinformation för datorn

* Mer om uppackning:

- 1) Till vissa modeller kan det följa med fler delar som inte finns med i listan.
- 2) Om någon del saknas eller är skadad kontaktar du inköpsstället.
- 3) Allting som krävs för att återställa fabriksinstallerade filer och program finns på hårddisken, vilket gör att det inte behövs någon återställningsskiva. Mer information finns i "Återställningsalternativ" i handboken Service och felsökning.

© Copyright Lenovo 2007.
All rights reserved.

Följande är varumärken som tillhör Lenovo i USA och/eller andra länder:

Lenovo
Lenovo Care
Access Connections
Rescue and Recovery

Printed in China

For Barcode Position Only