

Lenovo 3000 N200 14.1-inch Setup Poster

P/N 42W9752
3/8/2007

Size : 11x14 inches
Color : 2 color job = ■ Process Black (This plate must be printed in PMS Process Black C)
■ Process Magenta (This plate must be printed in PMS 1375C)
Font : IBM Fonts and Helvetica Neue Family
Material : 100 gsm gloss art paper (Use 100% recycled paper in only Japan.)
Blue line shows die-cut. DO NOT PRINT.
Please change the barcode No.
Please change the country name if the poster is printed in other than China.

Lenovo 3000

Распакуйте

- Компьютер Lenovo 3000
 - Аккумулятор
 - Шнур питания
 - Адаптер питания
 - Литература
- Инструкции по установке (этот лист)
- Руководство по технике безопасности и гарантии
- Руководство по обслуживанию и устранению неполадок
- Другие материалы и листовки

Замечания о лишних, недостающих и повреждённых деталях и комплект-диске восстановления смотрите на обороте.

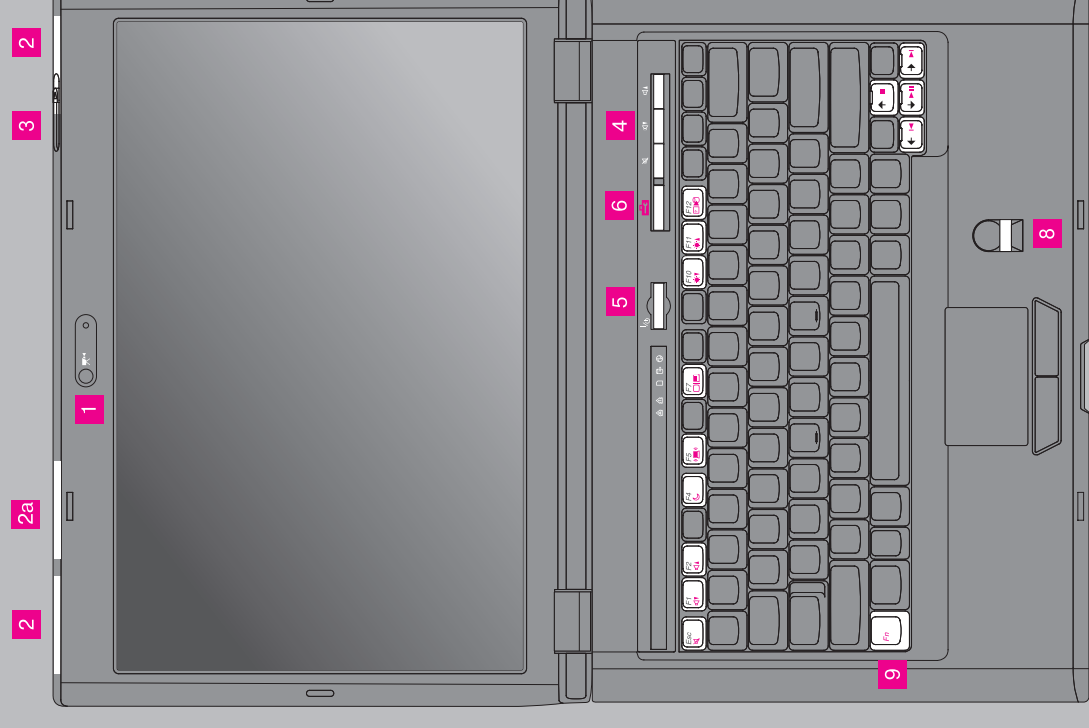
Инструкции по начальной установке



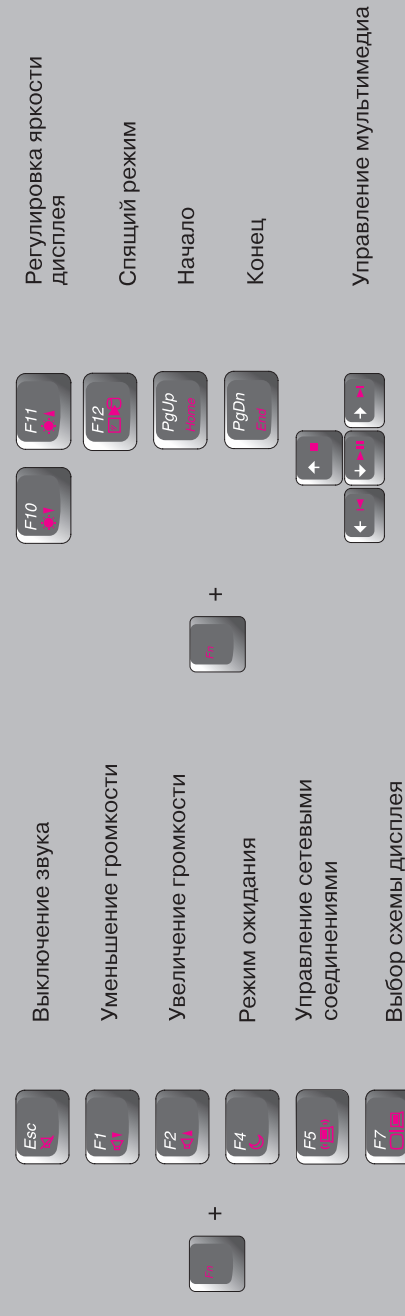
Прежде, чем приступить к работе на компьютере, ознакомьтесь с инструкциями по технике безопасности и важными рекомендациями, которые приведены в прилагаемых руководствах.

- 1 Установите аккумулятор:**
Аккумулятор готов к работе.
- 2 Подключите к электросети**
- 3 Включите питание:**
- 4 Проверьте работу сенсорной панели:**
Проведите по сенсорной панели в направлении, в котором нужно переместить указатель. Левая и правая кнопки под клавишей пробела и под сенсорной панелью работают как кнопки Мыши.
- 5 По инструкциям на экране сконфигурируйте операционную систему:**
Процесс идет несколько минут; в это время компьютер может неоднократно перезагрузиться.
- 6 Для дополнительной информации нажмите кнопку Lenovo SafeSM**

Lenovo



- 1 Встроенная камера***
*Только в некоторых моделях.
- 2 Антенны беспроводной локальной сети (основная и дополнительная)**
- 2a Антенна беспроводной локальной сети (третья)***
*Только в некоторых моделях
- 3 Замок; защелкивается одной рукой**
- 4 Кнопки громкости и выключения звука**
- 5 Кнопка питания**
- 6 Кнопка Lenovo Safe**
- 7 Выключатель радиосвязи беспроводной сети**
- 8 Устройство распознавания отпечатков пальцев***
*Только в некоторых моделях
- 9 Клавиша Fn**
Используется совместно с другими клавишами для вызова специальных функций



Lenovo 3000 N200 14.1-inch Setup Poster

P/N 42W9752
3/8/2007

Size : 11x14 inches

Color : 2 color job =  Process Black (This plate must be printed in PMS Process Black C)
 Process Magenta (This plate must be printed in PMS 1375C)

Font : IBM Fonts and Helvetica Neue Family

Material : 100 gsm gloss art paper (Use 100% recycled paper in only Japan.)

Blue line shows die-cut. DO NOT PRINT.

Please change the barcode No.

Please change the country name if the poster is printed in other than China.

Lenovo 3000

Lenovo

Нажав кнопку Lenovo Care, вы можете запустить программу Lenovo Care. При помощи этой программы можно получить дополнительную информацию о технологиях Lenovo и других темах.



Lenovo Care

Lenovo Care предоставляет источники информации и инструментарий, при помощи которых вы можете понять, как работает компьютер, а также настраивать, обслуживать и модернизировать его.



Access Connections™

Access Connections позволяет легко переключаться между проводной и беспроводной средами, автоматически управляя параметрами защиты, принтерами, домашней страницей и другими настройками, зависящими от местонахождения.



Presentation Director

Presentation Director поможет вам спланировать и безошибочно показать презентацию, даже если вы не находитесь на вашем рабочем месте.



Rescue and Recovery™

Rescue and Recovery - это набор инструментов, посредством которого пользователи могут быстро определить причину сбоя, получить справку и восстановить систему после сбоя, даже если не удается загрузить основную операционную систему или связаться с группой поддержки.



Message Center

Message Center показывает сообщения о полезных программах, заранее установленных на вашем компьютере. Кроме того, Message Center может показывать сообщения о новых обновлениях, поддерживающих компьютер на современном уровне.



Help Center

Help Center - это интерфейс для работы с руководством пользователя, системными инструментами, службами и Web-сайтами Lenovo в Интернете.



Для получения дополнительной информации нажмите кнопку Lenovo Care.

Прилагаемые руководства и система Access Help (электронное руководство)

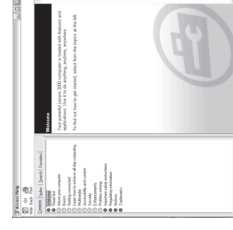
Подробную информацию о вашем компьютере можно найти в Руководстве по технике безопасности и гарантии, в Руководстве по обслуживанию и устранению неполадок, а также в справочной системе Access Help.

Access Help

Access Help - это обстоятельное электронное руководство, в котором есть ответы почти на все вопросы, связанные с работой компьютера. Руководство поможет вам сконфигурировать установленные на заводе средства и инструменты или устранить неполадки.

Чтобы открыть систему Access Help, выполните одно из следующих действий:

- Нажмите кнопку Lenovo Care. В разделе Quick Links в Lenovo Care щелкните по "Access on-system help" (Встроенная справка Access Help).
- Щёлкните по Пуск, поместите указатель мыши на Все программы, затем на Lenovo Care и щёлкните по Access Help.



Руководство по технике безопасности и гарантии

-Важная информация по технике безопасности

-Информация о гарантии

Руководство по обслуживанию и устранению неполадок

-Обзор других источников информации

-Важные рекомендации по обслуживанию компьютера

-Определение и устранение неполадок

-Возможности восстановления

-Консультации и услуги

-Информация о гарантии на ваш компьютер

* Дополнительные замечания по раскладке:

- 1) Некоторые модели могут содержать детали, не названные в списке.
- 2) Если какая-нибудь деталь отсутствует или повреждена, то обратитесь по месту приобретения компьютера.
- 3) Всё необходимое для восстановления заводских файлов и программ находится на жёстком диске, что исключает необходимость пользоваться компакт-дисксом восстановления. Дополнительную информацию смотрите в разделе "Восстановление заводского программного обеспечения" Руководства по обслуживанию и устранению неполадок.

© Copyright Lenovo 2007.

Все права защищены

Следующие термины - это товарные знаки Lenovo в США и/или в других странах:

Lenovo

Lenovo Care

Access Connections

Rescue and Recovery

Printed in China

For Barcode Position Only