

X61 models Setup Poster

P/N 42W9986

03/16/2007

Size : 11x14 inches

Color : 2 color job = Process Black (This plate must be printed in PMS Process Black C) Process Magenta (This plate must be printed in PMS 032cvc)

Font : IBM Fonts and Helvetica Neue Family

Material : 100 gsm gloss art paper (Use 100% recycled paper in only Japan.)

Blue line shows die-cut. DO NOT PRINT.

Please change the barcode No.

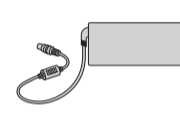
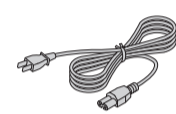
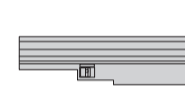
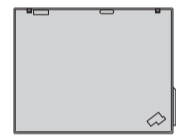
Please change the country name if the poster is printed in other than China.

ThinkPad®



Vybalte:

- Počítač ThinkPad®
- Baterie
- Napájecí šňůra
- Napájecí zdroj (-)



- 2 čepičky k zařízení TrackPoint®
- Příručky



- Návod k nastavení (tento dokument).
- Příručka pro základní servis a odstraňování problémů.
- Bezpečnostní pokyny a informace o záruce.
- Další doplňkové materiály a letáky.

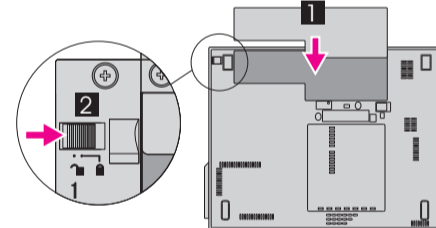
Na zadní straně naleznete poznámky o neuvedených, chybějících nebo poškozených položkách a o disku CD pro obnovu.

Návod k nastavení

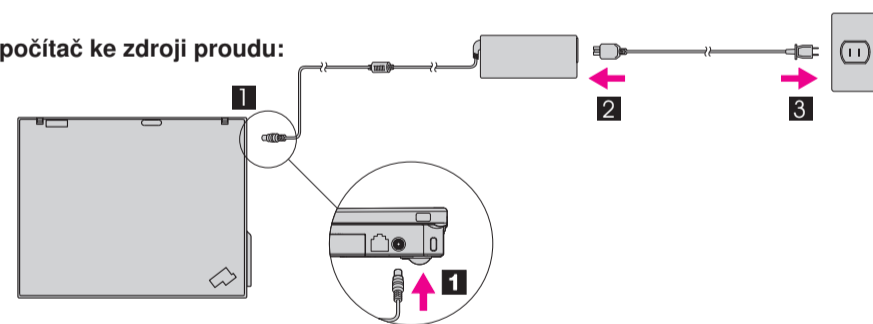


Před použitím počítače si přečtěte bezpečnostní instrukce a důležité rady v dokumentaci.

- 1** Instalujte baterii:
Baterie je připravená k použití.



- 2** Připojte počítač ke zdroji proudu:



- 3** Zapněte počítač:



- 4** Ukažte a klepněte pomocí navigačního systému TrackPoint:
Zatlačením na kolík zařízení TrackPoint v požadovaném směru posunete ukazatel. Levé a pravé tlačítko pod mezerákem fungují jako tlačítka myši.

- 5** Operační systém nastavte podle pokynů na obrazovce:
Proces může trvat několik minut.

- 6** Podrobnější informace získáte, klepnete-li na tlačítko ThinkVantage®:



ThinkVantage Design

- 1** Bezdrátové antény UltraConnect™ pro lokální síť (hlavní a přídatná)

- 1a** Bezdrátová anténa pro lokální síť UltraConnect (třetí)*
* Týká se jen některých modelů.

- 2** Osvětlení klávesnice ThinkLight®

- 3** Západa ovládaná jednou rukou

- 4** Bezdrátová anténa UltraConnect pro síť WAN*
* Týká se jen některých modelů.

- 5** Tlačítka ovládání hlasitosti



- 6** Tlačítko vypínače



- 7** Tlačítko ThinkVantage



- 8** Klávesy Vpřed a Zpět pro webový prohlížeč



- 9** Snímač otisku prstu*
*Specific models only.

- 10** Prostřední tlačítko zařízení TrackPoint

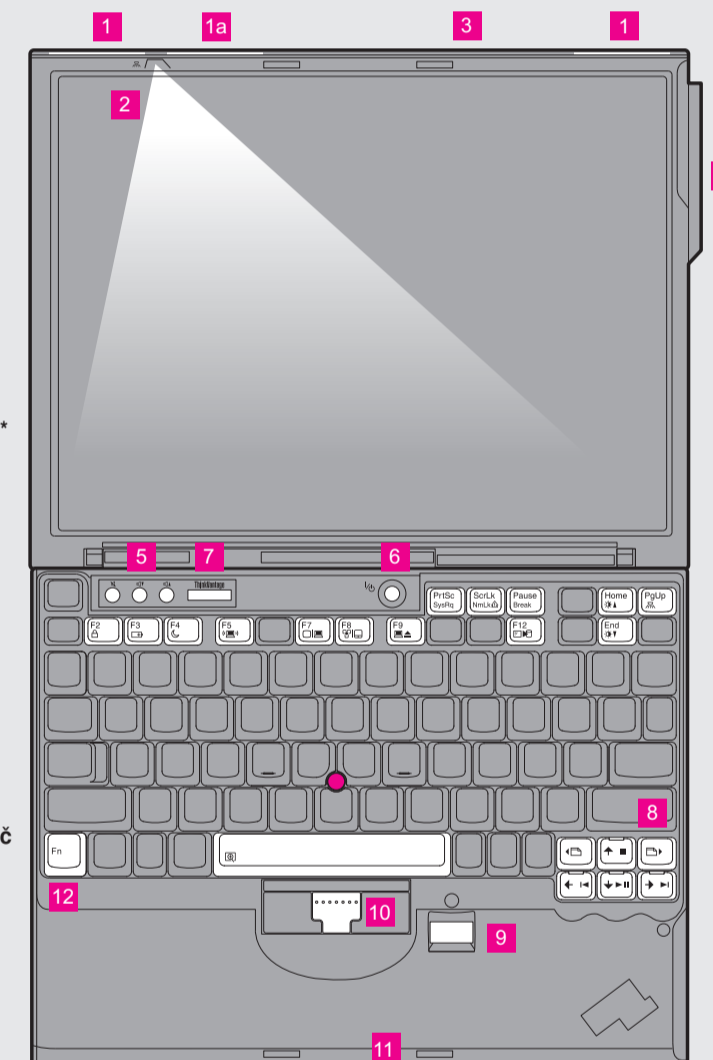
- 11** Vypínač bezdrátové sítě



- 12** Klávesa Fn

Použijte spolu s ostatními klávesami pro vyvolání speciálních funkcí počítače ThinkPad.

- | | | | |
|---------|--|------------|-------------------------------------|
| F2 | Uzamknutí počítače | F12 | Přechod do režimu hibernace |
| F3 | Správa baterie a napájení | PgUp | Vypnutí a zapnutí světla ThinkLight |
| Fn + F4 | Přejít do režimu spánku (pohotovostní režim) | Media keys | Ovládání multimédií |
| F5 | Správa bezdrátových spojení | Home | Změna jasu obrazovky |
| F7 | Změna nastavení displeje | End | Změna jasu obrazovky |
| F8 | Změna nastavení vstupního zařízení | Zoom | Zvětšení obsahu obrazovky |
| F9 | Správa externích zařízení | | |



P/N: 42W9986

X61 models Setup Poster

P/N 42W9986

03/16/2007

Size : 11x14 inches

Color : 2 color job = ■ Process Black (This plate must be printed in PMS Process Black C)

■ Process Magenta (This plate must be printed in PMS 032cvc)

Font : IBM Fonts and Helvetica Neue Family

Material : 100 gsm gloss art paper (Use 100% recycled paper in only Japan.)

Blue line shows die-cut. DO NOT PRINT.

Please change the barcode No.

Please change the country name if the poster is printed in other than China.

ThinkVantageTechnologies

Více informací o technologiích ThinkVantage a dalších tématech naleznete v systému ThinkVantage Productivity Center. Stačí stisknout tlačítko ThinkVantage.



Productivity Center

Productivity Center vám poskytuje velké množství informací a nástrojů pro nastavení, údržbu a rozšíření počítače ThinkPad a pro porozumění tomuto počítači.



Access Connections™

Access Connections umožňuje snadné přecházení mezi kabelovými a bezdrátovými sítěmi a automaticky spravuje nastavení bezpečnosti, tiskáren, domovské stránky a dalších údajů závislých na umístění.



Client Security Solution (pouze určité modely)

Tato jedinečná kombinace hardwaru a softwaru pomáhá chránit vaše data, včetně důležitých bezpečnostních údajů, jako jsou hesla, šifrovací klíče a elektronická pověření, a chrání vaše data před neoprávněným přístupem.



Rescue and Recovery™

Rescue and Recovery obsahuje sadu nástrojů, které pomáhají při diagnostice, získání nápovědy a zotavení po selhání systému, i když nelze zavést operační systém a nemůžete se obrátit na pracovníky podpory.



System Migration Assistant™

System Migration Assistant pomáhá rychle připravit počítač pro používání pomocí přesné migrace dat a nastavení na váš nový počítač.



System Update

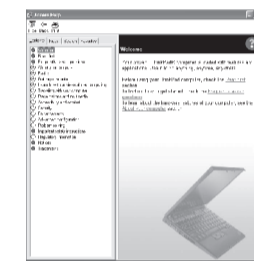
System Update stahuje nový software od Lenovo, ovladače a BIOS dostupný pro váš počítač ThinkPad.

Více se dovíte po stisknutí tlačítka ThinkVantage:



Použití systému nápovědy Access Help (online příručky) a dodaných příruček

Podrobné informace o počítači ThinkPad naleznete v systému nápovědy Access Help, v Bezpečnostních instrukcích a informacích o záruce a v Příručce pro základní servis a odstraňování problémů.



Access Help

Access Help je obsáhlý systém nápovědy, který poskytuje odpovědi na většinu otázek o vašem počítači a pomáhá s nastavením již instalovaných programů a nástrojů a řešením problémů.

Systém nápovědy Access Help spustíte jedním z následujících kroků:

- Stiskněte tlačítko ThinkVantage. V části Quick Links systému ThinkVantage Productivity Center klepněte na "Access on-system help."
- Klepněte na Start, přesuňte ukazatel na Všechny Programy a na ThinkVantage. Klepněte na Access Help.



Bezpečnostní pokyny a informace o záruce

- Důležité bezpečnostní instrukce.
- Důležitá upozornění týkající se provozního prostředí a jiné.
- Informace o záruce.



Příručka pro základní servis a odstraňování problémů

- Úvod do jiných zdrojů informací.
- Důležité rady k péči o váš počítač.
- Diagnostika a řešení problémů.
- Možnosti obnovy.
- Podpora a servis.
- Informace o záruce na počítač.

* Další poznámky

- 1) Některé modely mohou obsahovat neuvedené položky.
- 2) Pokud některá položka chybí, obraťte se na svého prodejce.
- 3) Všechny soubory nutné pro obnovu obsahu disku z výroby jsou obsaženy na zvláštní oblasti disku, čímž odpadá nutnost používat disk CD pro obnovu. Další informace naleznete v části "Možnosti obnovy" v příručce pro základní servis a odstraňování problémů.

© Copyright Lenovo 2007.
Všechna práva vyhrazena.

Následující termíny jsou ochrannými známkami společnosti Lenovo v USA a případně v dalších jiných zemích:

Lenovo
Access Connections
ThinkPad
TrackPoint
ThinkVantage
ThinkLight
UltraConnect
Rescue and Recovery
System Migration Assistant

Printed in China

For Barcode Position Only