

IBM® ThinkPad® T Series

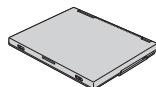


安裝手冊

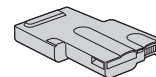
物品的核對清單

感謝您選購 IBM ThinkPad T 系列電腦。請檢查箱內的物品是否與清單上的項目相符。如果配件有缺少或損壞，請洽經銷商。

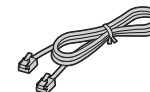
電腦



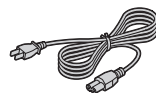
電池



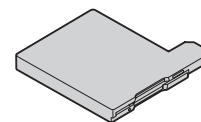
電話線



電源線

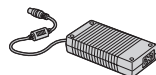


磁碟機



註：有些機型可能會包含清單中所沒有的附加零件。

AC 整流器



書籍：

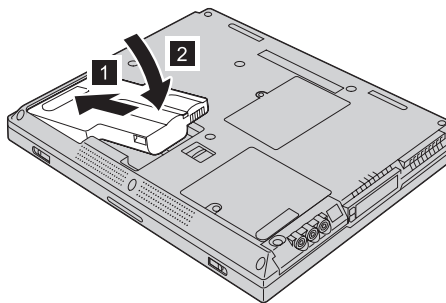
- 安裝手冊
- 服務與疑難排解手冊
- Microsoft® Windows® 套裝軟體手冊



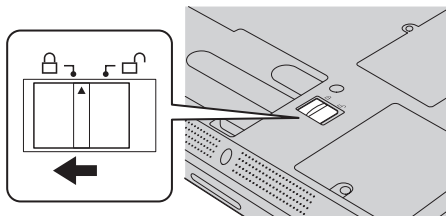
安裝您的電腦

1. 安裝電池。

a) 將電池的前端與電腦中的電池槽邊緣 **1** 對齊；然後輕輕地將電池推入放置槽內 **2**。

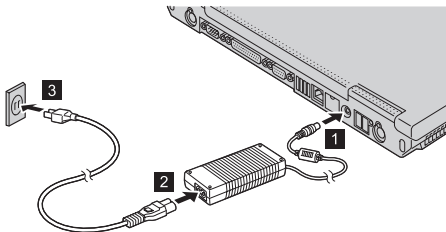


b) 推動電池卡榫以便鎖定電池。



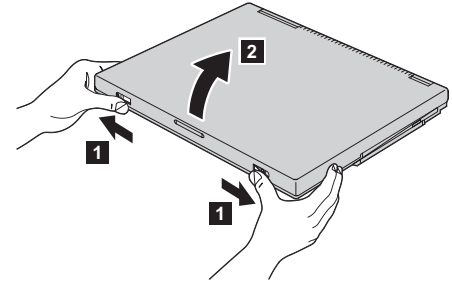
2. 連結至電源。

將 AC 整流器連接至電腦的電源插孔（在電腦的背面）。請以所顯示的順序連接。

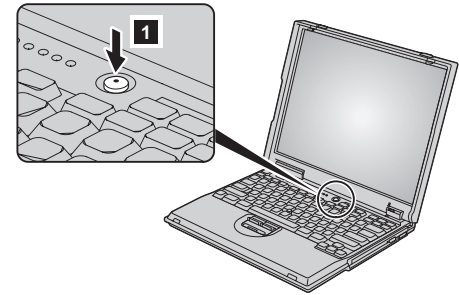


3. 啓動系統。

a) 開啓電腦的顯示器。按下卡榫 **1**，然後打開顯示器 **2**。然後妥善放置顯示器以便檢視。



b) 按下電源開關 **1**。



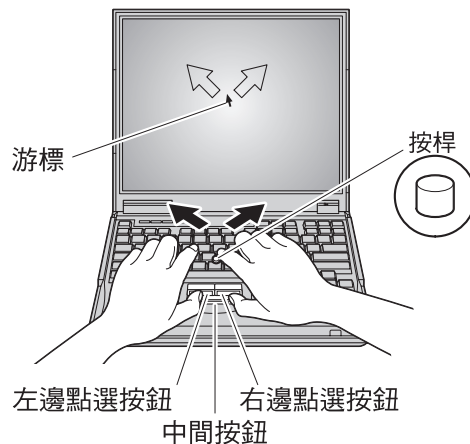
4. 使用 TrackPoint®。

軌跡點是一種用來移動螢幕中游標的特殊裝置。您可以用軌跡點來執行滑鼠的全部作業。其左右點選按鈕的功能與滑鼠的左右按鈕相當。

您可以使用鍵盤中央的軌跡點指標來移動游標。請用食指輕輕推向您要游標移動的方向。若要選取以及拖曳某個物件，請依照軟體的需要，用拇指按住按鈕。

按一下意指按一下左邊的按鈕。**按兩下**意指在 1 秒鐘內按兩次左邊的按鈕。

若要取得更多關於軌跡點的資訊，請按下 ThinkPad 按鈕以便開啓您的內建說明系統 Access ThinkPad。



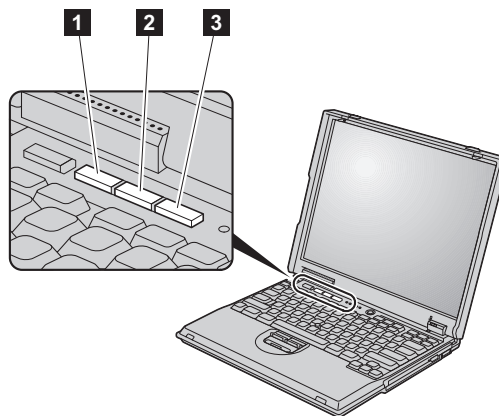
5. 使用音量控制。

您可以使用下列三個按鈕來調整內建喇叭的音效：

- 1** 降低音量
- 2** 增加音量
- 3** 靜音

如果您在靜音後關閉電腦，則當您下一次開啓電腦時仍將保持靜音。若要開啓音效，請按下**增加音量**或**降低音量**按鈕。

當您按下其中一個按鈕時，音量指示器會出現並停留在螢幕上數秒鐘。若要取得更多關於音量控制的資訊，請參閱內建的說明系統 Access ThinkPad。



6. 設定 Windows。

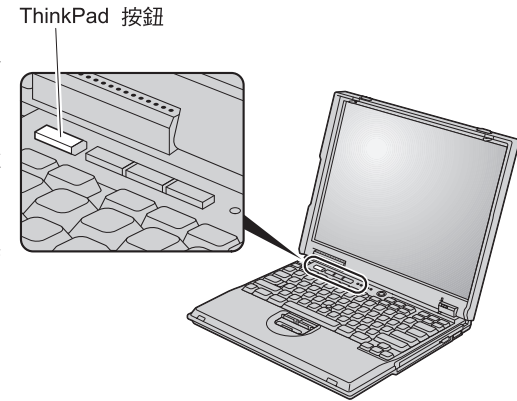
您的電腦已預先裝載了 Microsoft Windows 2000 或 98 作業系統。請在啓動電腦後，按照螢幕中的指示來設定作業系統。這個程序會需要大約 30 分鐘，並且會多次重新啓動您的電腦。

7. 使用 Access ThinkPad。

當您對您的電腦有疑問，或是要檢視 IBM 網站時，您只要按下 ThinkPad 按鈕即可開啓 Access ThinkPad。

Access ThinkPad 是電腦中內建的完整說明及資訊中心。它可隨時爲您服務，而不再需要攜帶參考手冊。

您可以使用「快速搜尋」或按一下所顯示的主題，來找出關於 ThinkPad 電腦的資訊及特性。您只要按下 Internet 按鈕，即可直接存取說明與支援、其他行動式使用者的秘訣以及關於配件、軟體及升級的資訊。



服務和支援資訊

在世界各地取得協助

國際保證服務 (IWS) 提供給轉運貨物的客戶，或在其產品（由 4 位數機型號來識別）是由 IBM 或 IBM 授權代表所銷售和提供服務的國家間旅行的客戶。該提供服務的國家所具有的保證服務遞送方法不盡相同。IBM 保有隨時不經通知，即可依國家不同而變更或修改其服務遞送方法的權利。服務程序因國家而不同，而且部份服務和零件可能會因該特定國家法律之故，無法對所有國家提供。在某些國家，遠距離到府的服務，可能會需要收取費用。

如果要完成註冊，請撥電話到下列任何一個 IWS 辦公室：

東南亞、澳洲、紐西蘭及香港：

61-2-9354-4171

加拿大、拉丁美洲及美國：

1-800-497-7426 或

248-740-1215

歐洲、中東及非洲：

44-1475-893638

日本、韓國、中國大陸（香港除外）以及台灣：

81-462-215-7598

IWS 辦公室會發出一份「國際保證服務證書 (International Warranty Service Certificate)」，在有 IBM 和 IBM 轉銷商銷售和服務此產品之處均可使用。

您的名稱：

公司名稱：

型號：

序號：

公司或轉銷商服務：

IBM 服務網站：

IBM 服務電話：

註：

商標

以下為 IBM 公司在美國或其他國家的商標：

IBM

ThinkPad

TrackPoint

Microsoft 與 Windows 為 Microsoft 公司在美國及/或其他國家的商標。